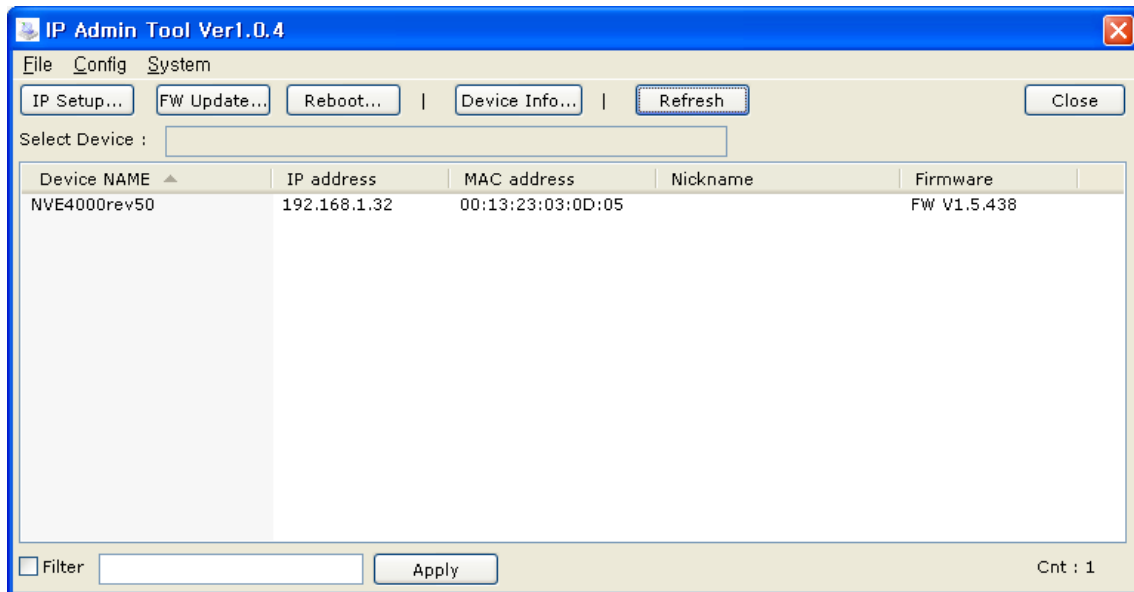
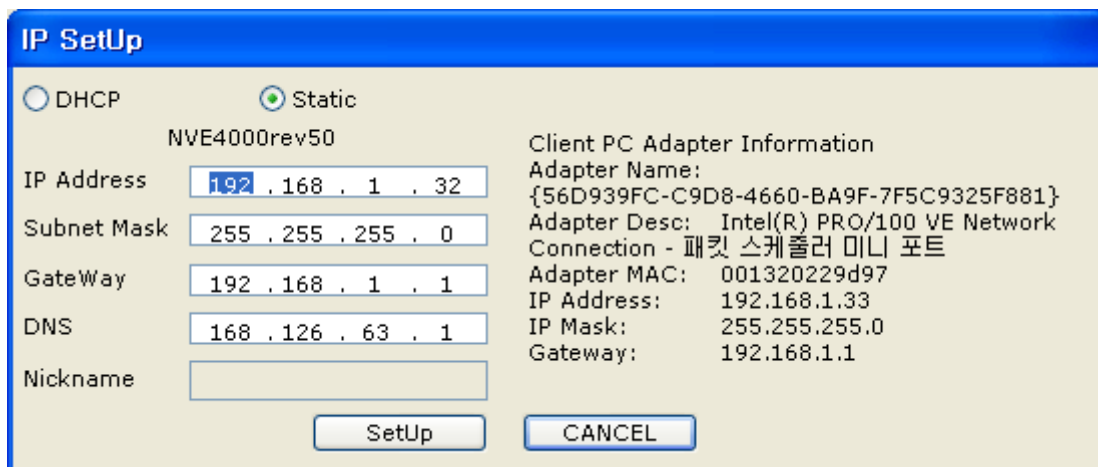


- ESNVE IP 설정 -

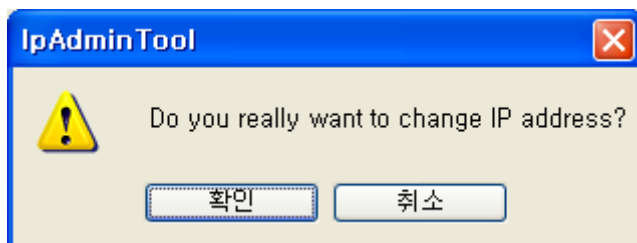
NVE와 1:1 연결시 PC와 크로스 케이블로 연결을 하고, 설치 CD에 안의 “util” 폴더에 “IpAdminTool.exe”를 실행합니다.(공유기 사용시 다이렉트 케이블 연결)



목록에서 변경할 ESNVE 장치를 선택하고, “IP Setup...” 버튼을 클릭합니다.



IP를 변경하고 “Setup” 버튼을 클릭하면 아래와 같이 변경할 것인가 다시 묻습니다.



이때 확인 버튼을 누르면 ESNVE장치가 재부팅 되며 적용됩니다.

- ESNVE DDNS 서버 설정 -

설치 CD에 안의 “util” 폴더에 “NveDdnsSet.exe”를 실행합니다.

The screenshot shows a Windows-style application window titled "NveDdnsSet". It features a blue title bar with a close button on the right. The main content area is divided into two sections. The first section, "ESNVE Connect", contains two input fields: "Address" and "Port". The "Port" field has the value "554" entered. Below these fields is a "Connect" button. The second section, "DDNS Register", contains three input fields: "Status", "DDNS ID", and "Password". Below these fields are two buttons: "Regist" and "Delete". At the bottom center of the window is a "Close" button.

-Address: ESNVE의 주소를 입력합니다.

-Port: ESNVE의 스트림 포트 번호를 입력합니다. 디폴트 포트는 554입니다.(ESNVE4000-554,555,556,557)

-Connect: ESNVE에 연결합니다.

만약에 이미 설정이 되어 있으면, 설정된 값이 표시 됩니다.

NveDdnsSet

ESNVE Connect

Address : 192.168.1.32

Port : 554

Disconnect

DDNS Register

Status : 설정 안됨

DDNS ID :

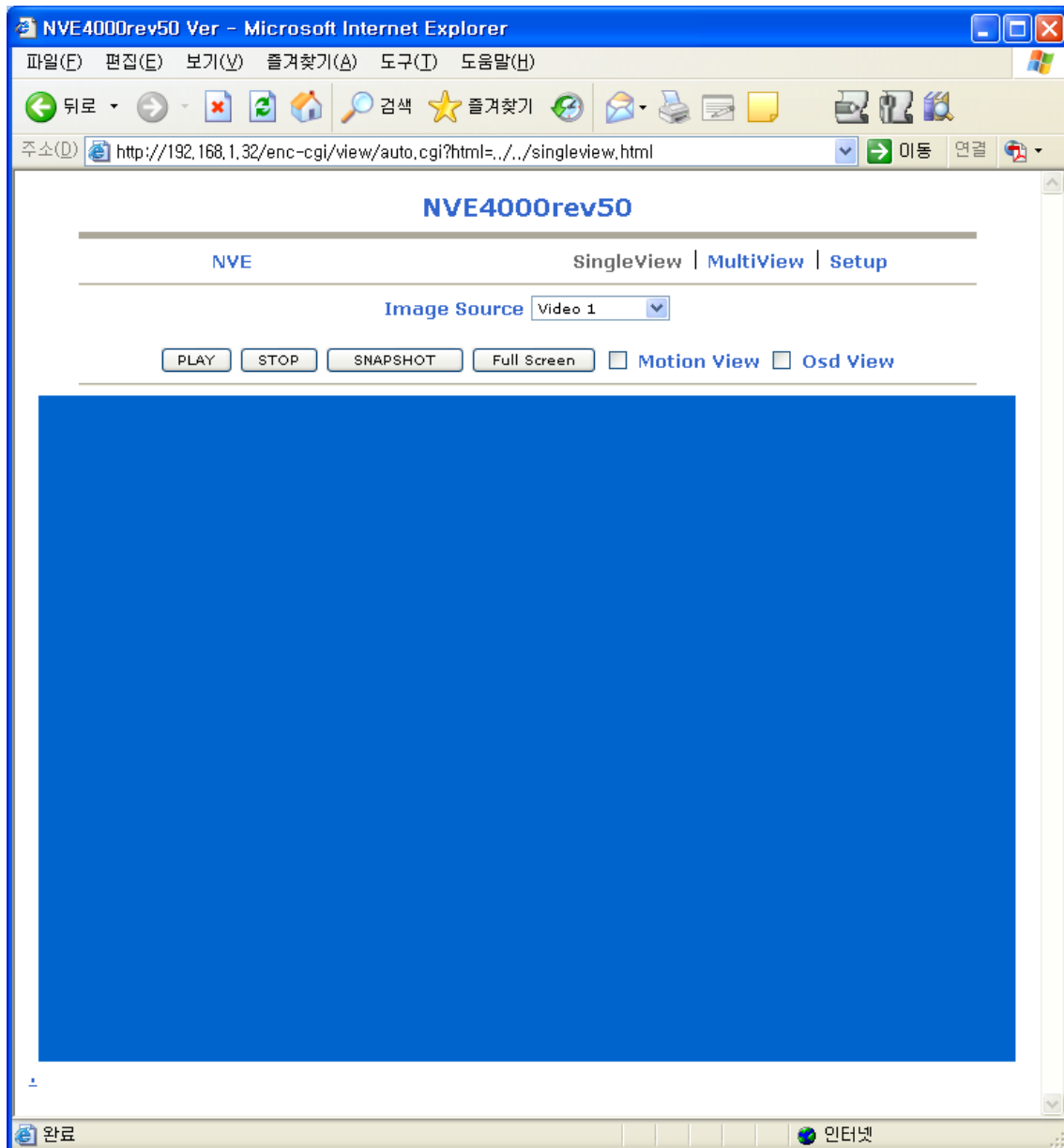
Password :

Regist Delete

Close

- DDNS ID: DDNS 서버에 등록할 ID를 입력합니다.
- Password: DDNS 서버에 사용할 암호를 입력합니다.
- Regist 버튼을 클릭하면 등록됩니다.
- DDNS ID는 영문 3자 이상이어야 합니다.
- 암호는 4자 이상이어야 합니다.

1. 영상 수신



-PLAY: 영상을 수신합니다.

-STOP: 영상 수신을 멈춥니다.

-SNAPSHOT: 현재 영상을 비트맵 파일로 저장합니다.

저장 위치는 내문서에 “NVE-Snapshot” 폴더에 저장 됩니다.

-Full Screen: 전체 화면으로 영상을 표시합니다.

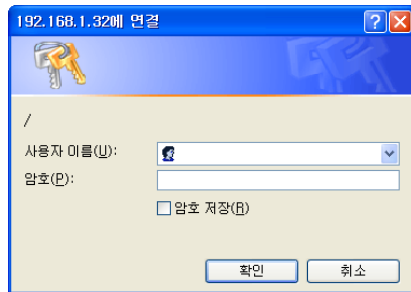
-Motion View: 움직임 감지 시 영상 위에 움직임을 표시합니다.

-Osd View: 영상에 OSD 문자를 표시합니다.

-MultiView: ESNVE2000, ESNVE4000인 경우 다 채널을 동시에 볼 수 있는 메뉴입니다.

2. Setup

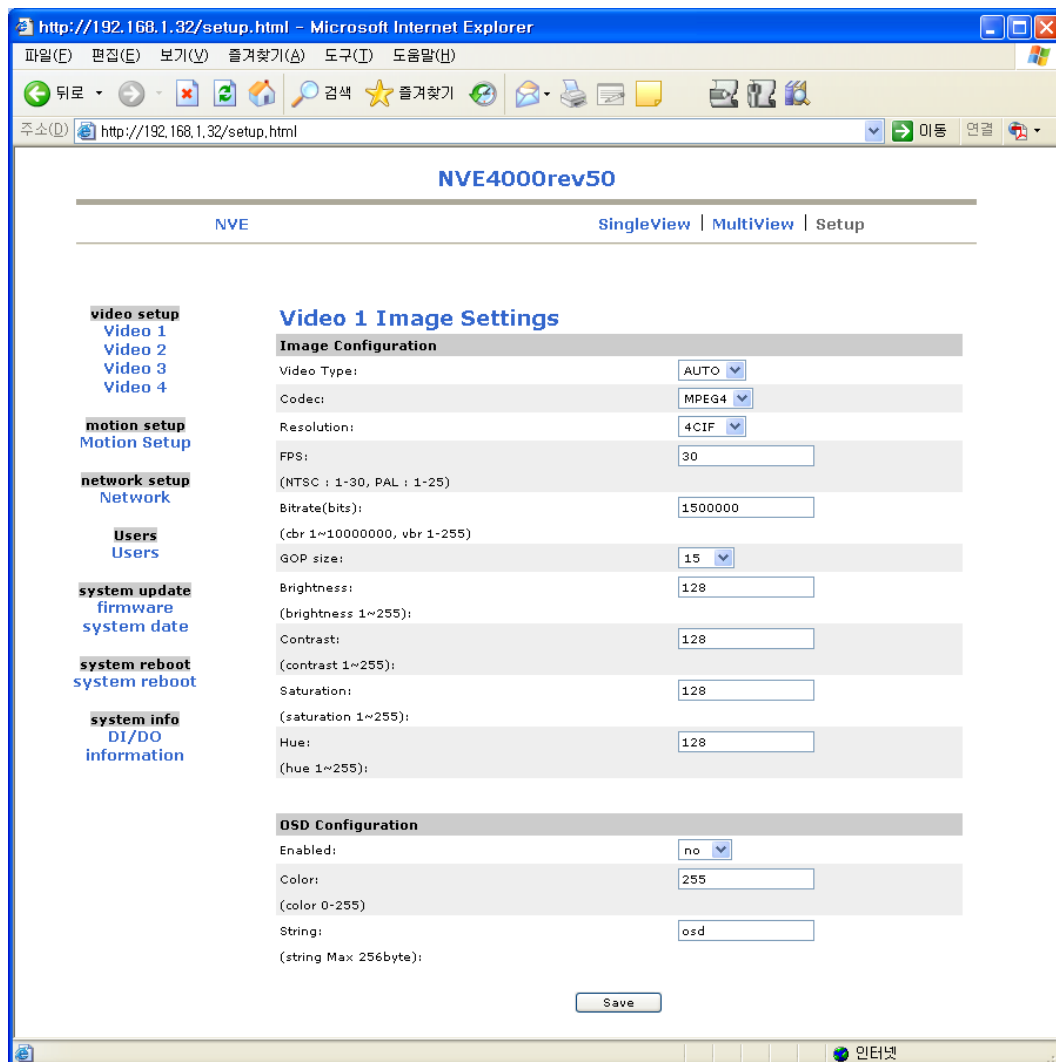
Setup에 들어가면 아래와 같이 로그인 창이 나타납니다.



A login window titled "192.168.1.32에 연결" (Connect to 192.168.1.32). It contains a username field labeled "사용자 이름(U):" with a dropdown arrow, a password field labeled "암호(P):", and a checkbox labeled "암호 저장(R)". At the bottom are "확인" (OK) and "취소" (Cancel) buttons.

공장 초기 ID와 암호는 “root”와 “pass”입니다.

가. Video Setup



A screenshot of a web browser showing the "NVE4000rev50" setup page. The browser address bar shows "http://192.168.1.32/setup.html". The page has a navigation menu on the left with links like "video setup", "motion setup", "network setup", "Users", "system update", "system reboot", and "system info". The main content area is titled "Video 1 Image Settings" and contains two sections: "Image Configuration" and "OSD Configuration".

Image Configuration	
Video Type:	AUTO
Codec:	MPEG4
Resolution:	4CIF
FPS:	30
(NTSC : 1-30, PAL : 1-25)	
Bitrate(bits):	1500000
(cbr 1~10000000, vbr 1-255)	
GOP size:	15
Brightness:	128
(brightness 1~255):	
Contrast:	128
(contrast 1~255):	
Saturation:	128
(saturation 1~255):	
Hue:	128
(hue 1~255):	

OSD Configuration	
Enabled:	no
Color:	255
(color 0-255)	
String:	osd
(string Max 256byte):	

At the bottom of the configuration area is a "Save" button.

① Image Configuration

Video Type: 비디오 신호 종류를 설정합니다.

Codec: 영상 압축 알고리즘을 선택합니다.

Resolution: 영상 크기를 선택합니다.

영상 해상도	영상 크기	
	NTSC	PAL
D1	720X480	720X576
VGA	640X480	640X480
QVGA	320X240	320X240
4CIF	704X480	704X576
2CIF	704X240	704X288
CIF	352X240	352X288
QCIF	176X112	176X144

FPS: 초당 영상 전송 속도를 입력합니다.(NTSC:1~30, PAL:1~25)

Bitrate(bits): 영상 화질을 조정합니다. (cbr 1~100000000, vbr 1~255)

높으면 영상 화질은 좋아지나 전송 되는 프레임이 적어집니다.

GOP size: Key 프레임 간격을 조정합니다.

Brightness, Contrast, Saturation, Hue: 영상의 밝기 및 색상을 조정합니다.

② OSD Configuration

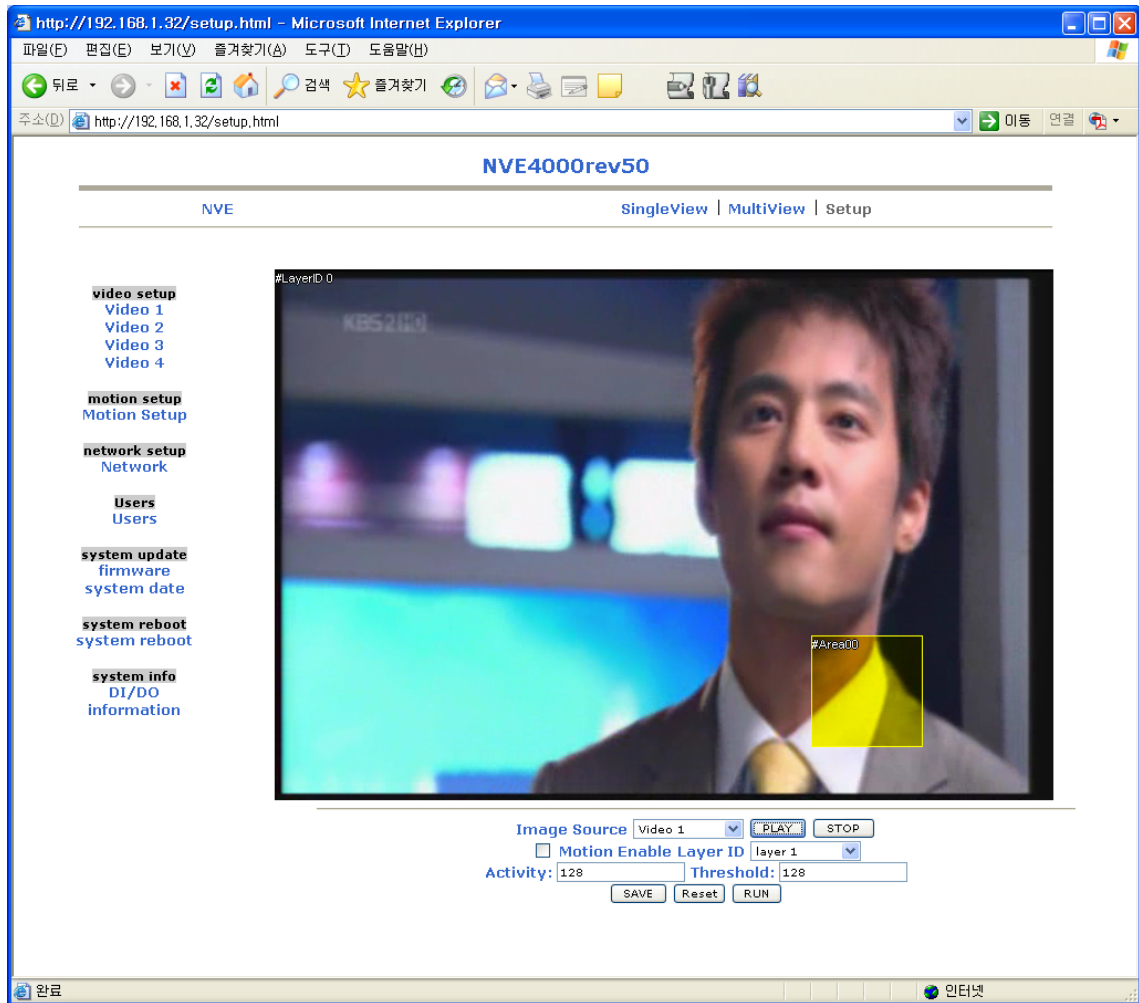
Enabled: 영상에 표시 할 것인가 선택합니다.

Color: OSD 문자 색을 지정합니다.

String: OSD 문자를 입력합니다.

③ Save: 설정값을 저장합니다.

나. Motion Setup



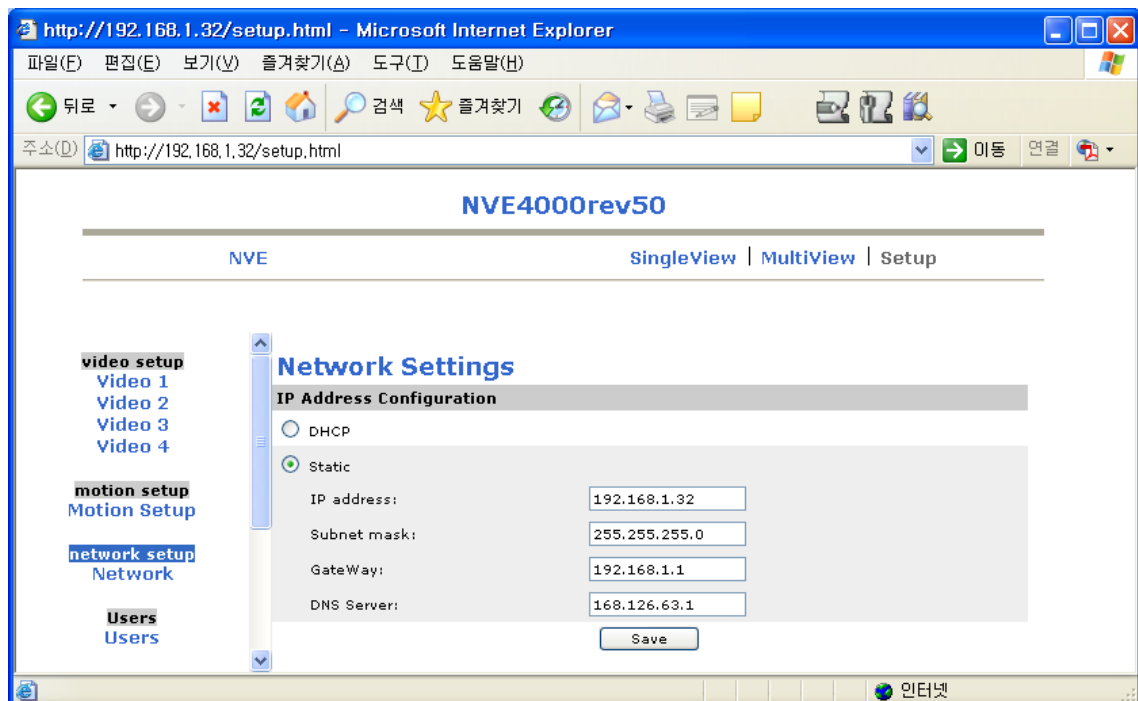
- PLAY: 영상을 수신합니다.
- STOP: 영상 수신을 멈춥니다.
- Motion Enable Layer ID: 모션 설정 영역을 활성화 합니다.
- SAVE: 설정한 영역을 저장합니다.
- RESET: 초기값으로 설정합니다.
- RUN: 모션 감지를 실행합니다

-감지 영역 설정

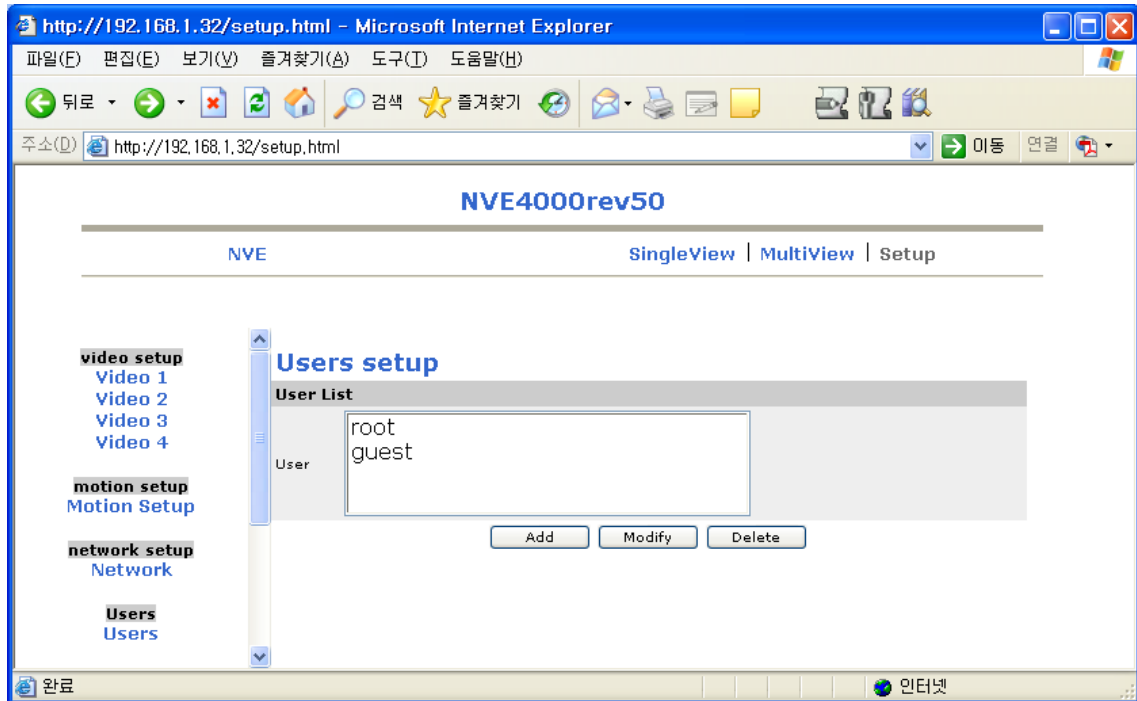


- 영상 위에서 마우스 오른쪽 버튼을 누르면 영역을 만들 수 있습니다.
- 마우스 커서를 영역에 올려 놓고, 왼쪽 마우스 버튼을 눌러 드래그 하시면 영역을 옮길 수 있습니다.
- 마우스 커서를 영역 테두리 올려 놓고, 왼쪽 마우스 버튼을 눌러 드래그 하시면 영역 크기를 조정 할 수 있습니다.
- 이미 설정된 영역 위에서 오른쪽 마우스 버튼을 눌러 영역을 삭제 합니다.

다. Network Setup: 아래 그림처럼 네트워크 설정값을 변경합니다.



라. Users: 사용자 ID를 추가/수정/삭제합니다.



- 레코더 프로그램에서 설정 -

레코더 프로그램을 설치하고, 실행하시면 아래와 같이 네트워크 디바이스를 설치할것인가 물어 봅니다. 이때 “예”를 선택합니다.



아래 메뉴에서 “등록된 EVS400 장치” 리스트를 선택 하시면 “Custom Setting” 화면이 나타납니다.



-IP: ESNVE 주소를 입력합니다. 유동 IP인 경우 DDNS 서버에 등록한 주소를 입력합니다.

EX) DDNS 서버에 demo로 등록했을 경우

“demo.ddnsdvr.net”이라고 입력합니다.

-Port: 영상 수신 포트 번호를 입력합니다. (기본값: 554)

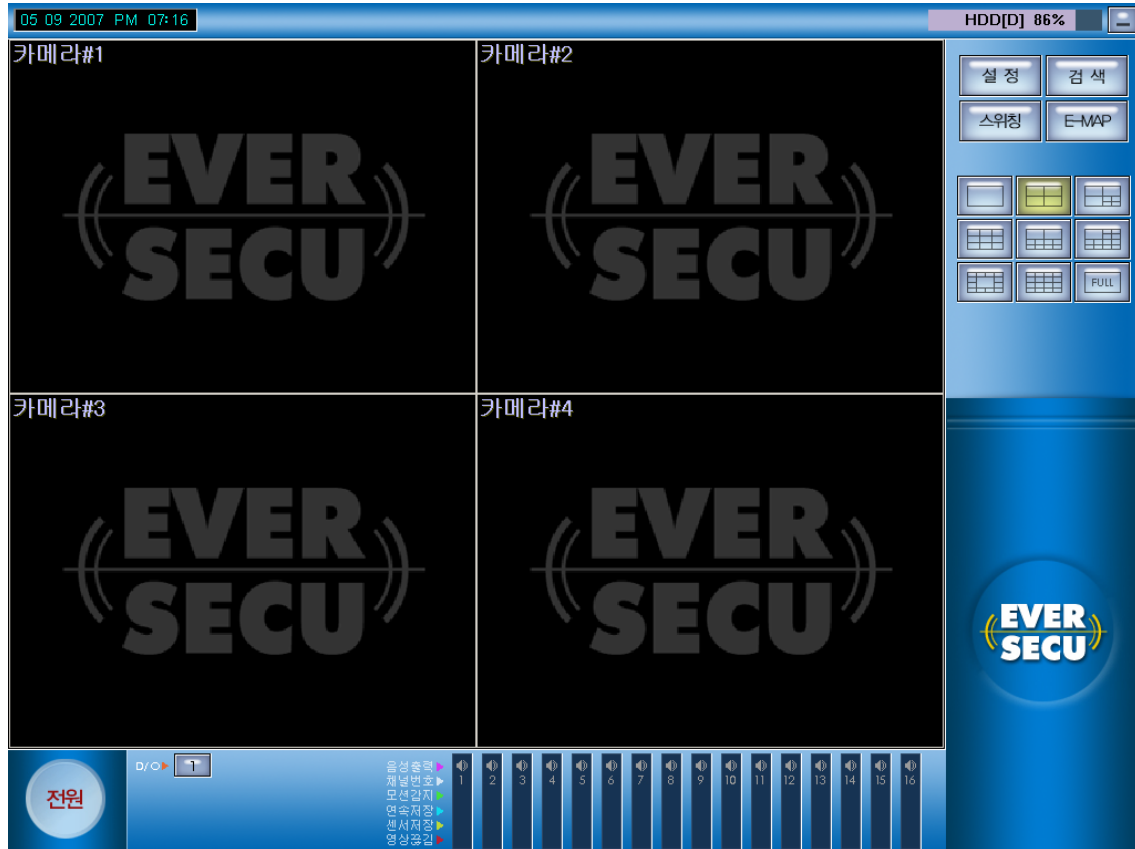
-Admin ID: 접속 ID를 입력합니다.

-Admin Password: 접속 ID의 암호를 입력합니다.

-목록에서 “Eversecu IP”과 “NVE1000”를 선택합니다.

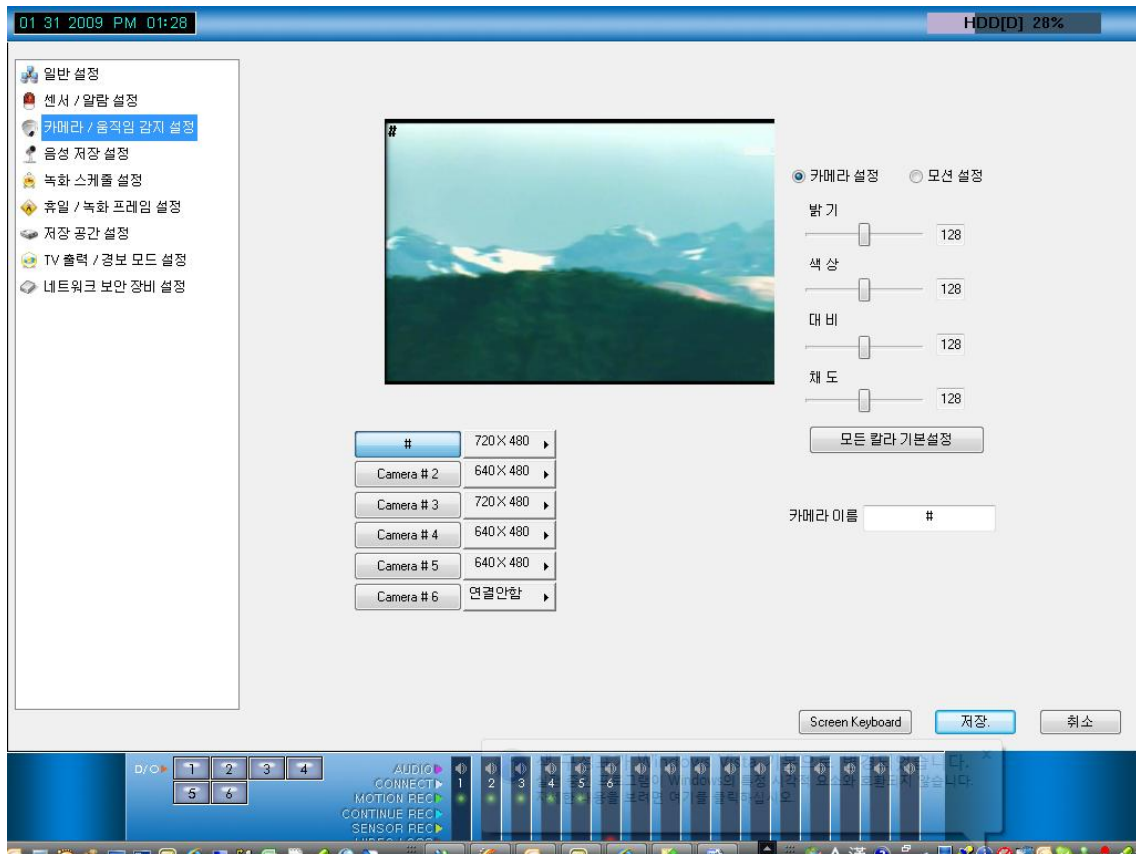
-수동으로 장치 추가 버튼을 클릭하시면 추가가 이루어집니다.

-적용 버튼을 누르면 아래와 같이 메인 화면이 나옵니다. 다시 “설정” 버튼을 눌러 설정 화면으로 들어갑니다.



아래 화면처럼 나와 있으면 적용하고 다시 빠져 나오면 영상을 수신 받습니다.

만약에 “카메라 #1”이 ‘연결안함’으로 나타난다면 연결이 안된 상태입니다. IP 및 네트워크를 점검 하시고 다시 연결하셔야 합니다.



*카메라/움직임설정 버튼을 누르면 화면이 나오면 정상적인 연결 입니다.

일반설정에서 PTZ을 체크하시면 카메라 설정에서 리시버의 창이 활성화되므로 리시버를 선택하시면 됩니다.

- 클라이언트 프로그램에서 연결 -

프로그램을 설치 하시고, 사이트 매니저를 엽니다.

- 사이트 이름: 원하는 이름을 적당히 넣습니다.
- 접속 방법: “IP Surveillance”를 선택합니다.
- IP 주소: ESNVE의 주소를 입력합니다.
- 포트: 영상 스트림 포트를 입력합니다. (기본값: 554)
- IP Surveillance 설정: 회사는 “Eversecu IP”, 모델은 “NVE1000”를 선택합니다.
- User Setting: 접속할 ID와 패스워드를 입력합니다.
- 추가 버튼을 클릭하면 왼쪽 목록에 추가됩니다.

- 커넥트 매니저를 열어 [접속 대기 사이트] 목록에서 등록된 ESNVE를 왼쪽 마우스 더블 클릭 하면 연결이 되면서 영상을 보실 수 있습니다.

