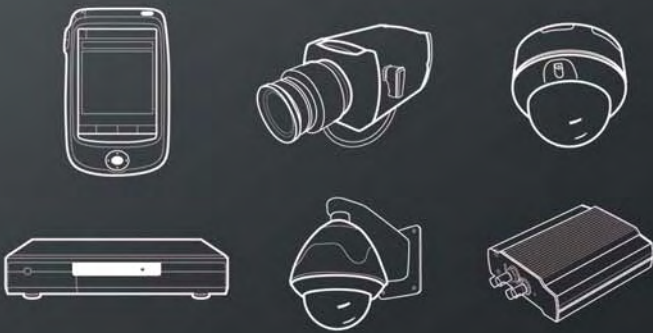


Digital Video Surveillance



Digital Video Surveillance

CCTV

**EVER
VISION** 

Evervision CO., LTD.

영상보안감시장비 개발업체인 (주)에버 비전은
영상보안감시장비분야와 CCTV(DVR)관련 전문기술과
오랜 현장 경험을 바탕으로 하드웨어 및 소프트웨어
연구, 개발에 온 정열을 다하고 있습니다.
고객들이 사용하기 편리한 GUI로 구성되어 있고,
EverSecu DVR과 IP Camera는 제품의 다양한 기능과
안정적인 프로그램을 갖추고 있습니다.
앞으로도 고객의 지원에 힘입어 최선의 노력을 다하겠습니다.

(주)에버비전



- 비 전 _ 뛰어난 기술력을 가진 영상보안감시장비 전문기업
- 조직문화 _ 개개인의 창의성을 존중하는 조직문화 구현
- 목표시장 _ 21C 트렌드에 적합한 영상보안감시장비를 원하는 고객
- 고객지향 _ 고객들이 신뢰하는 기업 추구

contents

Page 8 **DVR Software**

- 1.레코더 프로그램
 - 프로그램 소개 Eversecu Recorder Software
- 2.클라이언트 프로그램
 - Network Client Program
- 3.Web 연결
 - Internet Explorer를 이용한 클라이언트 접속
 - PDA Phone을 이용한 클라이언트 접속
- 4.유동 IP 관리 서버 운영(DDNS)

10 **PC based DVR Card**

- 1.S/W 압축
 - Software MPEG4 Compression Cards
- 2.S/W 압축 & Overlay
 - Software MPEG4 Compression & Real Time Display Cards
- 3.H/W 압축
 - Hardware MPEG4 Compression Cards (ESM Series)
 - Hardware H,264 Compression Cards (HP Series)
- 4.Accessories
 - Extension Cards
- 5.Hardware Decompression Card
- 6.ES Series 제품 설치 구성도

16 **Network Video Encoder**

- 1.ESVE1000 / ESNVE2000 / ESNVE4000

18 **IP Camera**

23 **차량 번호 인식 시스템**

- 1.도난 수배/세금 체납 차량 단속 시스템(이동형)
- 2.불법 주정차 단속 시스템(이동형/고정형)
- 3.생활 방법 시스템(차량번호인식)

25 **무인 방법 CCTV 시스템**

- 1.일반형 / 지능형

(주)에버비전
IP Surveillance를 이용한
통합모니터링 센터



고속도로



군부대



불법주정차



속도감지



빌딩



사업장



공장해외현지법인



공장



가정

- DVR Card
- 영상 전송장비
- IP Camera
- 판매
- 설계
- 주문생산
- 원제품
- 설치
- 관리

※(주)에버비전은 정보통신 공사를 병행하고 있습니다.



경계지역



우범지역



주차타워

...



학교



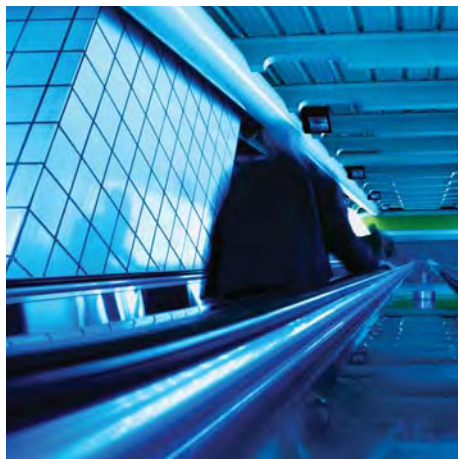
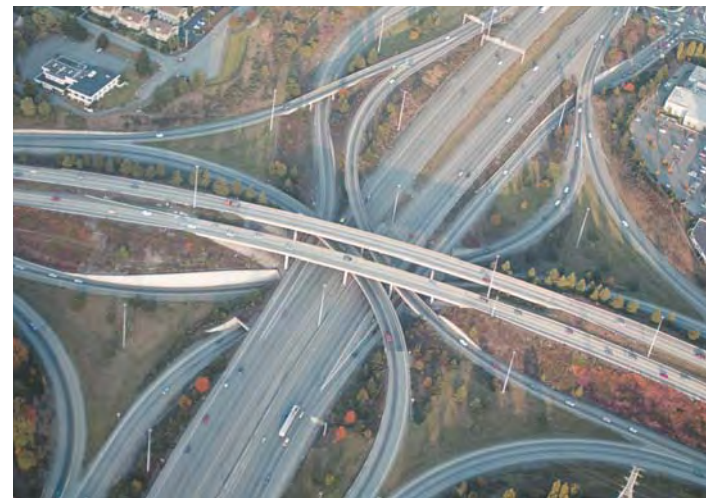
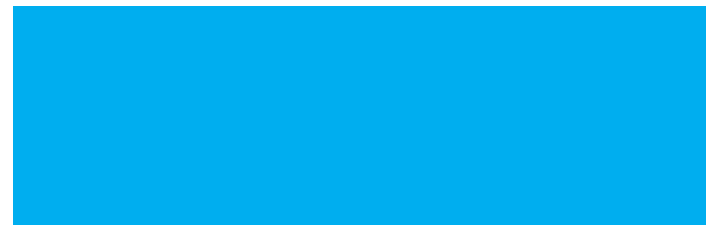


(주)에버비전 IP Surveillance 장비를 이용한

네트워크 통합시스템의 적용 범위

- 1 국가 재난 방지시스템 - 위험 예정지구 관찰
- 2 경찰서 종합 상황 관리 시스템
- 3 군사 경계용 감시 시스템
- 4 산불 감시 시스템
- 5 건설 현장 안전 관리 시스템
- 6 산업용 컨베이어 안전 관리 시스템
- 7 하천수위 조절 시스템
- 8 대형 SILO(저장탱크)수위 관리 시스템 - 공업 단지
- 9 도난 차량 검색 시스템(자동번호 인식 시스템)
- 10 불법주정차 감시 시스템(자동번호 인식 시스템)
- 11 자동차 속도 및 신호위반 감시 시스템
- 12 무인 설비에 기계의 오작동에 따른 연락 통보 시스템
- 13 우범 지역 및 불법 쓰레기 투기지역 감시 시스템
- 14 수질오염 방지 및 정수장 감시 시스템
- 15 박물관 및 문화재 감시 시스템
- 16 경비 업체의 종합감시 시스템
- 17 미니 체인점 종합관리 시스템
- 18 POS 장비 시스템
- 19 E-billing 시스템
- 20 주차관리 시스템(자동번호인식시스템)
- 21 교통흐름 통제 시스템
- 22 공연장 안전관리 시스템
- 23 식물 연구관찰 데이터 시스템
- 24 유동인구 흐름 데이터 시스템
- 25 금융기관 CCTV 시스템
- 26 학교 CCTV 시스템
- 27 분양 모델하우스 고객지원센터





EVER
VISION





Eversecu Software

EVER VISION의 프로그램 은
사용하기 쉬운 하나의 통합 프로그램입니다



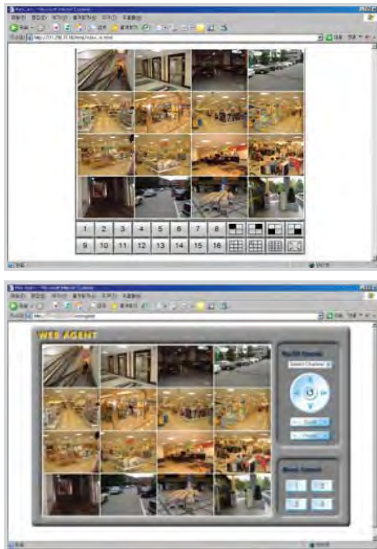
프로그램 소개 | Eversecu Recorder Program

- 다양한 저장방식 지원
- 움직임감지, 연속 저장, 센서 저장, 오디오저장
- MPEG4, M-JPEG 압축 코덱 적용
- 각 채널 별로 녹화 화질, 프레임 수 조정 가능
- Watermark 적용
- Client와 음성 채팅기능 지원
- 최대 16채널 Digital Input, 16채널 Digital Output 지원
- PAN, TILT, ZOOM 카메라 컨트롤 기능 지원
(26가지 종류의 Protocol 기본 탑재)
- Website에 설치된 Client Management Software를 이용한 유동IP 환경에서의 Client 접속 관리
- Client Program없이 Internet Explorer로 접속할 수 있는 Webcam Server 기능 지원
- 외부모니터로 스위칭 화면을 보여주는 Video Out Port 지원
- Client User 등록, 삭제, 사용권한을 설정할 수 있는 관리 기능

Network Client Program

- TCP/IP 네트워크를 이용한 실시간 비디오, 오디오 전송
- 사이트 매니저를 이용한 편리한 DVR 주소록 관리
- 동시에 최대 1,024 개의 사이트를 접속해서 관리하고, 최대 16,384 개의 카메라 영상을 모니터링 할 수 있다.
- 마우스 원 클릭으로 다른 사이트로 화면 전환
- DVR 에 저장되어 있는 데이터를 Client로 검색 (비디오/ 오디오 데이터 검색, 저장, AVI 백업)
- DVR 설정 값을 원격으로 변경
- 비디오 전송 속도 및 화질 조절
- Pan, Tilt, Zoom 조정
- DVR과 양방향 음성 채팅
- 다양한 화면 분할
(최대 64개의 채널을 동시에 디스플레이 할 수 있음)

Internet Explorer 이용한 클라이언트 접속



Webcam Server

- Java Applet 기능을 이용한 Explorer에서 접속
- 1, 4, 9, 16채널 화면 분할

Web Agent

- ActiveX 프로그램을 이용한 Explorer에서 접속
- Pan, Tilt, Zoom 조정
- Alarm 컨트롤
- JPEG 포맷으로 정지영상 저장
- 전송을 조절
- 1, 4, 9, 16채널 분할화면 지원
- USER ID와 Password를 이용한 Login

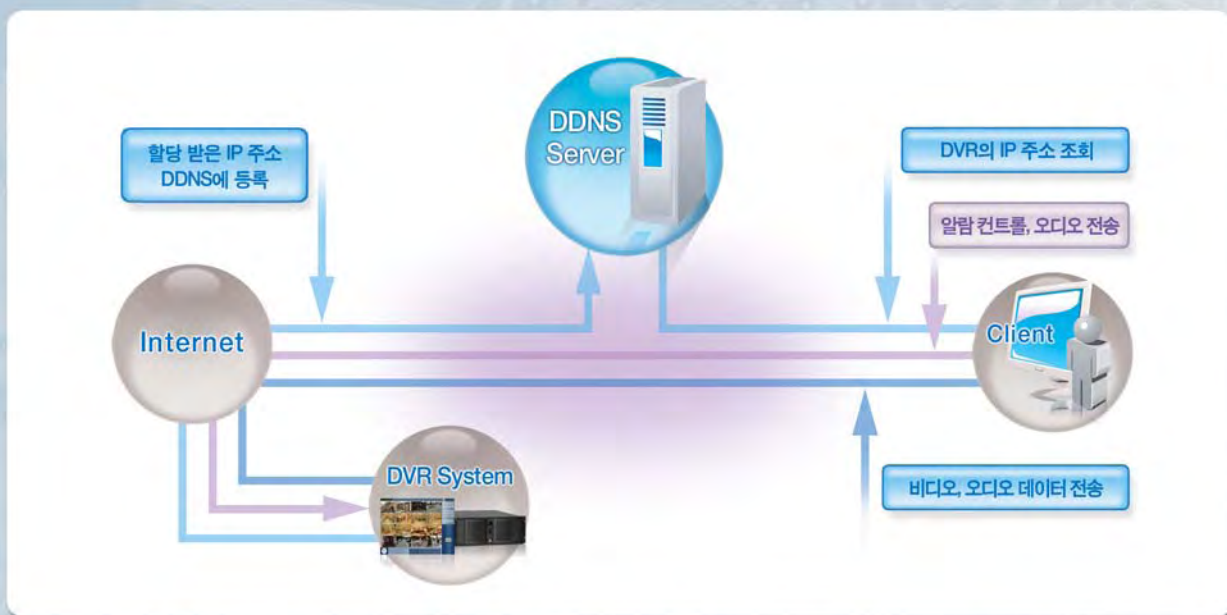
PDA Phone을 이용한 클라이언트 접속



- Microsoft Pocket PC 2003 OS가 내장된 PDA와 무선 네트워크
- CDMA 데이터 통신 기능을 이용한 접속
- IEEE 802.11b and 802.11g Wireless Stations 기능이 내장된 허브와 무선 네트워크 기능 지원
- DVR에 저장되어 있는 데이터 검색
- JPEG 이미지 파일로 정지영상 저장

유동 IP 관리 서버 운영 | DDNS

- 유동 IP 사용자를 위한 관리 서버
- 시스템 이름만으로 등록
- DVR 사이트의 변경된 IP주소를 일일이 확인하지 않고, 시스템 이름과 사용자 ID, Password 만으로도 클라이언트 접속
EX) 시스템이름, ddnsdvr_net





OS : 2000/ XP/ Vista

멀티 카드 지원

Eversecu Hardware

PAL / NTSC 방식 지원

해상도
Max 768×480지원, Raw Data 지원

Watchdog 기능
Surge Protector filter 장착

DI/DO 카드 지원

추가모니터 지원

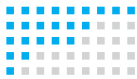
※ PC DVR 완제품은 주문 받은 후 생산합니다.

Software MPEG4 Compression Cards

Specification	Model Name	ES0403 / ES0403LP	ES0412	ES1606 / ES1606LP	ES1612 / ES1612LP	ES1624	ES3212	ES3224 / ES3224EX
Card Images								
Input Camera		4CH				16CH	32CH	
Display (fps) NTSC/PAL		30/25	120/100	60/50	120/100	240/200	120/100	240/200
Recording (fps) NTSC/PAL		30/25	120/100	60/50	120/100	240/200	120/100	240/200
Audio Input (RCA)		1CH	4CH	2CH	4CH	8CH	4CH	16CH
Multi Board Configuration		4 EA	2 EA	4 EA	2 EA	-	2 EA	2 EA
Compression Codec		M-JPEG & MPEG4 (Selectable)						
Resolution		MAX. NTSC 720 X 480 / PAL 768 X 480						
Network		10/100Mbps Network / 56Kbps Modem (PSTN)						
Auto Recovery		WDT : Watch-Dog Timer						
Protection		Supported Water Mark						
PTZ Port		RS-485, 422, 232 port						
Camera Input Port		BNC (8CH Multi Cable with 16Channels DVR)						
Supported O.S.		Microsoft Windows 2000 / XP / Vista						

Software MPEG4 Compression & Real-Time Display Cards

Specification	Model Name	ESCR 12-4	ESCR12	ESCR24	ESCR48
Card Images					
Input Camera		4CH	16CH		
Display (fps) NTSC/PAL		120 / 100	480 / 400		
Recording (fps) NTSC/PAL		120 / 100	120 / 100	240 / 200	480 / 400
Audio Input (RCA)		4CH	4CH	16CH	16CH
Compression Codec		M-JPEG & MPEG4 (Selectable)			
Resolution		MAX. NTSC 720 X 480 / PAL 768 X 480			
Network		10/100Mbps Network / 56Kbps Modem (PSTN)			
Auto Recovery		WDT : Watch-Dog Timer			
Protection		Supported Water Mark			
PTZ Port		RS-485, 422, 232 port			
Camera Input Port		BNC (8CH Multi Cable)			
Supported O.S.		Microsoft Windows 2000 / XP / Vista			



Hardware MPEG4 Compression Cards

- Hardware MPEG4 저장 방식
- 모든 채널을 D1 해상도 (NTSC: 720X480 / PAL: 768X576)로 30FPS (PAL 은 25FPS) 저장
- 비디오와 오디오 데이터를 정확하게 동기화하여 저장
- 저장된 데이터의 비디오와 오디오를 동기화하여 백업
- 별도의 추가 장치없이 15핀 D-SUB 단자를 통하여 비디오와 오디오를 입력
- 클라이언트 프로그램으로 DVR 시스템과 음성 양방향 통신
- 멀티보드 구성 가능 (ESM44 : 4EA, ESM48 : 2EA)
- 움직임 감지, 스케줄, 연속, 센서 감지를 이용한 저장 기능 지원
- 유동 IP 사용환경을 지원하기위한 DDNS 서버 무상 지원
- 최대 1024개의 DVR에 접속하여 CMS를 구성할 수 있는 Client Program 제공
- Explorer에서 ActiveX 프로그램을 이용한 Client 접속

Specification	Model Name	ESM44	ESM48	ESM48EX	HP 3000	ESM416-SYSTEM
Card Images						
Local Bus		PCI	PCI	PCI Express	PCI	CPU : Intel P4 이상
Video Input		4 Channels	8 Channels		8 Channels	RAM : 1GB
Audio Input		4 Channels	8 Channels		8 Channels	M/D : Intel 915 이상
Multi Card		4 EA	2 EA		2EA	Video Input : 16CH
Video Compression Method		MPEG4 ASP Level 5			H.264	Audio Input : 16CH
Saving Frame (NTSC/PAL)		120/100fps @ Full D1	240/200fps @ Full D1			DI / DO : MAX 16CH
Audio Compression Method		MPEG1 Layer2				Display : 480fps
Emergency Restore		Watch Dog function				Recording : 480fps
Network		10/100 Fast Ethernet				Saving Resolution : Full D1
Digital In / Out		Max 16channels sensor / 16channels Alarm				Case: 19"Rack Mount
Network Connection		Client Program, ActiveX Explorer, Pocket PC 2003 Install PDA Connection				3.5" Bay 6 EA / 5.25" Bay 3 EA
Supporting OS		Windows 2000 / XP / Vista				OS : Window XP

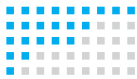
Accessories

Model Name	ESR48	ESAC16	ESA01	ESA04	ESA08
Specification					
Card Images					
Descriptions	Overlay Card	Audio Capture Card	Audio Extension Cards		
Function	16CH Real-Time Display (Overlay) - 480/400fps Display	Capture 16CH Audio	Input 1CH Audio	Input 4CH Audio	Input 8CH Audio

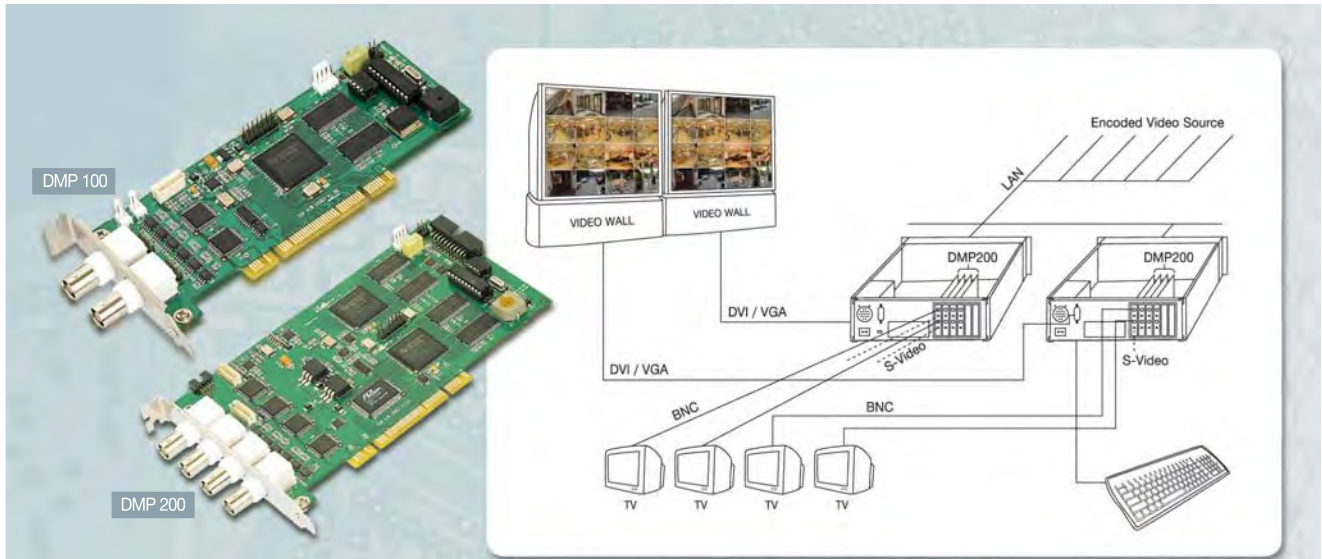
Model Name	ESA16	ESSA044P	ESSA164P	ESS12	ESA12
Specification					
Card Images					
Descriptions	Audio Extension Cards	Sensors and Alarms Controller			
Function	Input 16CH Audio	Input 4CH Sensor, 4CH Alarm & PTZ Port	Input 16CH Sensor, 4CH Alarm & PTZ Port	Input 12CH Sensor	Input 12CH Alarm

Model Name	ESSA1616	ESSA1604C	ESSA1616C	ESWG
Specification				
Card Images				
Descriptions	Sensors and Alarms Controller			Converter
Function	Input 16CH Sensor & Output 16CH Alarm	Input 16CH Sensor & Output 4CH Alarm (Y-cable)	Input 16CH Sensor & Output 16CH Alarm (Y-cable)	Convert RS-232 to RS-485 & 422

Model Name	EVOut Ext 1604	EVOut Ext 3204	EVOut Ext 6404	EV Loop Ext 16
Specification				
Card Images				
Video Input	16 CH	32 CH	64 CH	16 CH
Video Output	4 CH	4 CH	4 CH	16 CH
	Switching Output	Switching Output	Switching Output	Video Loop Out



Hardware Decompression card



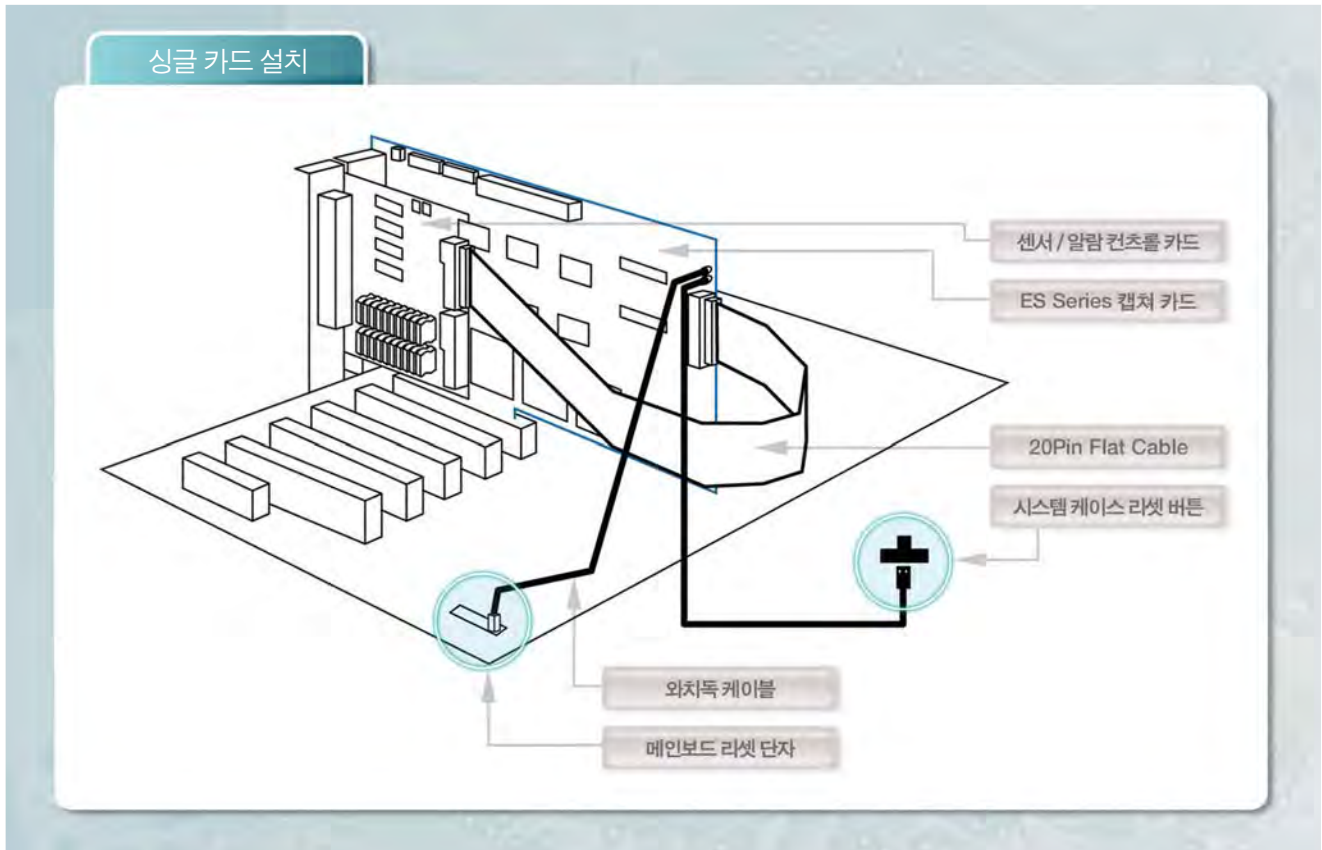
Special Feature – DMP100

- Network Video Encoder에서 전송 받은 MPEG4 Encoding DATA를 Decoding 해서 화면에 디스플레이
- 여러 개의 영상을 받아서 컴퓨터에서 Decoding하면 시스템에 부하가 많이 걸린다. 이 제품을 사용하면 Hardware 방식으로 비디오 데이터를 Decoding 해주기 때문에 빠른 속도로 비디오 데이터를 처리해주고, 좋은 품질의 비디오 데이터를 화면에 보여줄 수 있다.

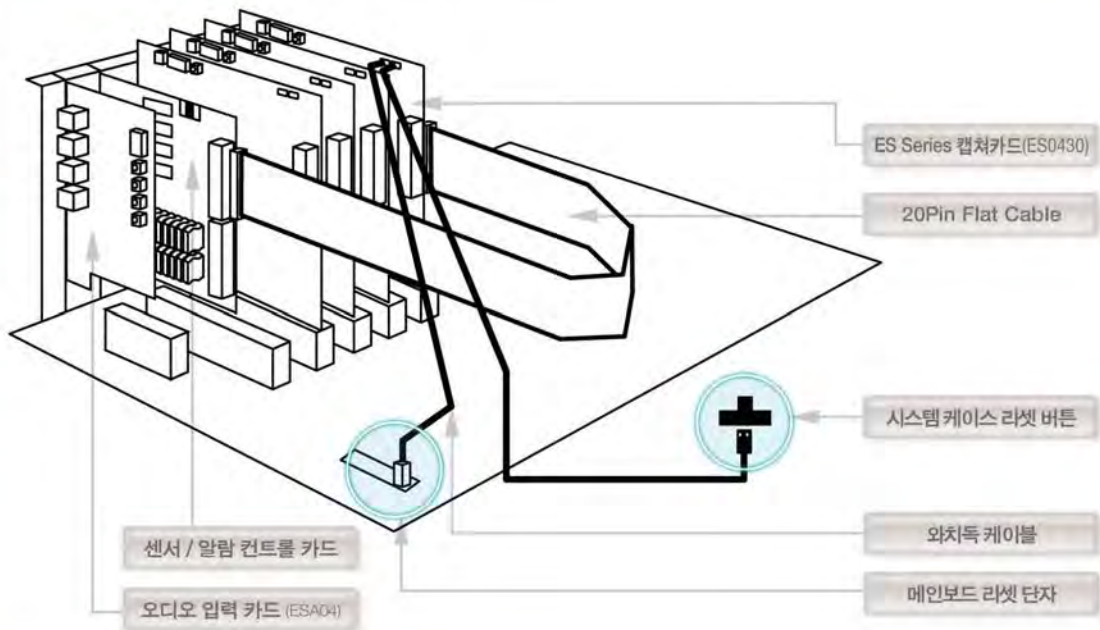
DMP200

- Supported Decompression Format: MPEG4, Megapixel JPEG (H.264 in the future)
- Composite Output: N/A, 4ch
- Multi-card: 4EA
- Decompression FPS (in MPEG4) & Decompressed Raw Video Data FPS: 200/240 fps@D1 – over 100/120 fps@D1
- O/S: Widows 2000/XP/Vista

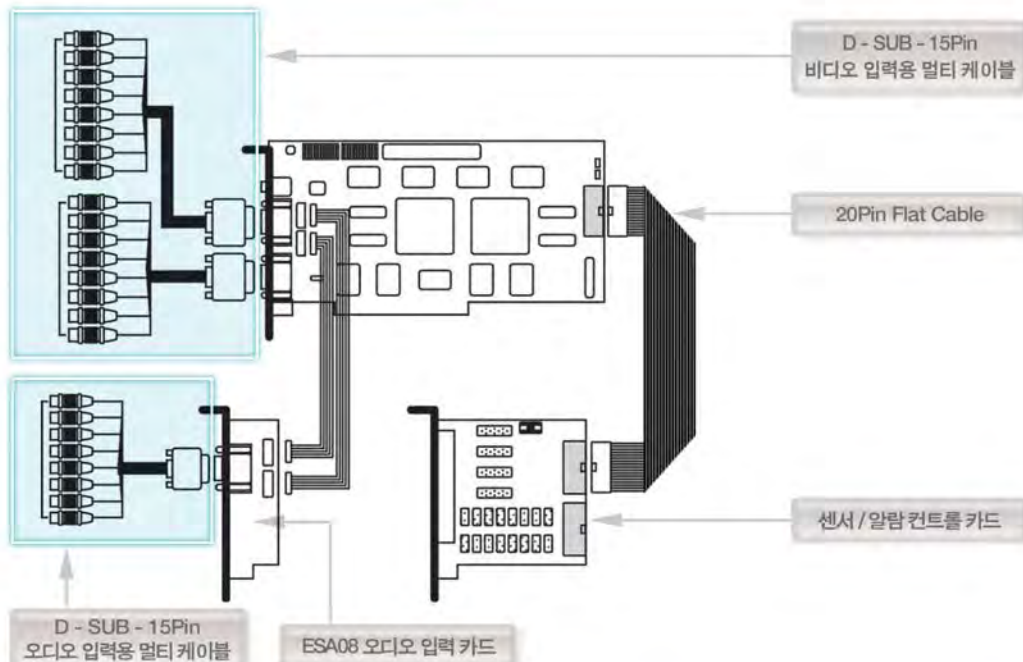
ES Series 제품 설치 구성도



멀티 카드 설치



비디오 입력, 센서 / 알람 컨트롤 카드 연결





IP Camera Network Video Encoder

Network Video Encoder ○
(ESNVE1000, ESNVE2000, ESNVE4000)

IPC1100 Series Standrad Box ○

IPC3100 Series Indoor Mini Dome ○

IPC3500 Series Vandal proof ○
(Diecasting & Urethane Polycarbonate)
Outdoor Dome

IPC4100 Series Indoor PTZ ○

IPC4100 Series Outdoor PTZ ○
Including IPTZ-520SH Housing

IPC4500 Series Vandal proof ○
(Diecasting & Urethane Polycarbonate)
Outdoor PTZ

ESMIC & Network Confiuration ○

Network Video Encoder

Special Feature

- MPEG4 D1 네트워크 비디오 서버
- 채널 당 D1 해상도로 30 / 25fps 전송
- 비디오 압축 : MPEG4, MJPEG
- 하드웨어 De-interlacing 엔진 탑재
- 오디오 압축 : G.711
- 오디오 양방향 통신
- 오디오 1CH 실시간 출력
- USB2.0, RS-232C, RS-485 단자 지원
- 움직임 감지
- RPT / RPSP 지원
- Unicast / Multicast
- 네트워크 : 10/100 base-T
- Power of Ethernet (옵션)

Model Name		NVE 1000 - 1CH		NVE 2000 - 2CH		NVE 4000 - 4CH	
Images							
Key Features		1CH MPEG4 30/25FPS @ D1		2CH MPEG4 (1CH Dual Stream) 60/50FPS @D1		4CH MPEG4 (2CH Dual Stream) 120/100FPS @D1	
비디오	입력	1CH		2CH	1CH	4CH	2CH
	출력	1 Loop		2 Loop	1 Loop	1Quad-Option	2 Loop
	압축	MPEG4, MJPEG - 채널 별 설정					
	Dual Stream	-		-	Yes	-	Yes
	해상도	D1, Half D1, CIF, QCIF					
프레임	30/25FPS@D1		60/50FPS@D1		120/100FPS@D1		
오디오	입력/출력	1/1		2/1		4/1	
	압축	G.711					
네트워크		10/100 Base-T					
DI / DO		2/2		2/2		4/4	
Serial Port		1 RS-232C, 1 RS-485					
USB		1 USB 2.0 (for Wireless LAN)					
PoE		Option				-	
Motion Detection		Yes					
OSD		Yes					
프라이버시 존 설정		Yes					
Video Stream 암호화		AES					
프로토콜		mDNS, SMTP, DHCP, UDP, TCP, RTP, RTSP (unicast, multicast)					

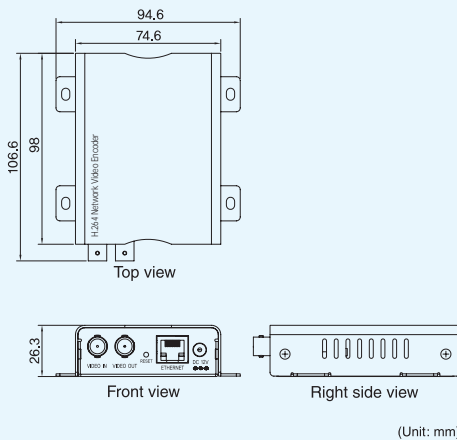
NVC-100



Video Analytics
included

- 1 channel H.264 D1 Network Video Encoder
- Built-in Video Content Analysis
- H.264 25/30 FPS@D1
- Video Compression: H.264, MPEG-4, MJPEG (Dual Stream)
- Deinterlacing on DSP
- Burnt-in Text, Video Motion Detection Support
- Providing only SDK, not Complete Application Software

Dimension



Specifications

Video	
Input	1 channel
Output	1 Loop Out
Compression Format	H.264, MPEG-4, MJPEG
Number of Streams	Dual Stream, Configurable
Resolution	D1, 2CIF, CIF, QCIF
Compression FPS	25/30 fps@D1
Deinterlacing	Support (DSP)
Motion Detection	Support (DSP)
Burnt-in Text (Digital)	Support (DSP)
Audio	
Input	Not Available
Output	Not Available
Compression Format	Not Available
Function	
Digital Input	Not Available
Digital Output	Not Available
RS-485/422	Not Available
RS-232C	Not Available
Network	10 / 100 Base-T
Protocol	TCP/IP, UDP/IP, HTTP, RTSP, RTPC, RTP/UDP, RTP/TCP, SNTP, mDNS, UPnP, SMTP, SOCK, IGMP, DHCP, FTP, DDNS, PPPoE, SSL v2/v3, IEEE 802.1X, SNMP, SSH, and IPv6
USB 2.0	Not Available
SD Memory	Not Available
Electrical	
Power Source	12V DC (DC Jack)
Power over Ethernet	Support (IEEE 802.3af)
Power Consumption (Approx)	220 mA @ +12V
Environmental	
Operating Temperature	0 °C ~ 60 °C (32 °F ~ 140 °F)
Operating Humidity	Up to 85% RH (Non-condensing)
Mechanical	
Dimension	95(W) x 26(H) x 107(D) mm
Weight (Approx)	155 g

Video Content Analysis (Included as Standard)	
High Performance	Advanced Tracking Algorithm, Low False Alarm Rate
Easy to Use	Intuitive Web Browser Interface
Detection Zones	Multi-segment Polygons and Lines
On-screen Display	Real-time Display of Tracking Data and Events
Video Content Analysis (Option)	
Detection Behavior	Direction, Stopping, Loitering, Entering, Exiting, Appear, and Disappear Filters
3D Behavior	Perspective Corrected Size and Speed Filters
Statistics	Counting Functions and Other Statistics
Meta Data	Binary XML Format
Image Stabilization (Option)	
Electronic Stabilization	Removes Camera Sway

NVC-1000

- 1 channel H.264 D1 Network Video Encoder
- Built-in Video Content Analysis
- 1 channel Audio Input, 1 channel Audio Output
- H.264 25/30 FPS@D1
- Video Compression: H.264, MPEG-4, MJPEG (Dual Stream)
- Deinterlacing on DSP
- Audio Compression: G.711
- RS-232C, RS-485 Support
- Burnt-in Text, Video Motion Detection Support
- USB 2.0 Support (External storage, Wireless LAN)
- Providing only SDK, not Complete Application Software



Video Analytics
included

Specifications

Video	
Input	1 channel
Output	1 Loop Out
Compression Format	H.264, MPEG-4, MJPEG
Number of Streams	Dual Stream, Configurable
Resolution	D1, 2CIF, CIF, QCIF
Compression FPS	25/30 fps@D1
Deinterlacing	Support (DSP)
Motion Detection	Support (DSP)
Burnt-in Text (Digital)	Support (DSP)
Audio	
Input	1 channel
Output	1 channel
Compression Format	G.711
Function	
Digital Input	2 channel
Digital Output	2 channel
RS-485/422	Support
RS-232C	Support
Network	10 / 100 Base-T
Protocol	TCP/IP, UDP/IP, HTTP, RTSP, RTCP, RTP/UDP, RTP/TCP, SNTP, mDNS, UPnP, SMTP, SOCK, IGMP, DHCP, FTP, DDNS, PPPoE, SSL v2/v3, IEEE 802.1X, SNMP, SSH, and IPv6
USB 2.0	Support
SD Memory	Support
Electrical	
Power Source	12V DC (DC Jack)
Power over Ethernet	Support (IEEE 802.3af)
Power Consumption (Approx)	240 mA @ +12V
Environmental	
Operating Temperature	0 °C ~ 60 °C (32 °F ~ 140 °F)
Operating Humidity	Up to 85% RH (Non-condensing)
Mechanical	
Dimension	103(W) x 38(H) x 141(D) mm
Weight (Approx)	385 g

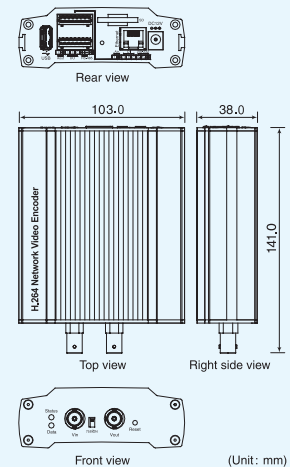
Video Content Analysis (Included as Standard)

High Performance	Advanced Tracking Algorithm, Low False Alarm Rate
Easy to Use	Intuitive Web Browser Interface
Detection Zones	Multi-segment Polygons and Lines
On-screen Display	Real-time Display of Tracking Data and Events

Video Content Analysis (Option)

Detection Behavior	Direction, Stopping, Loitering, Entering, Exiting, Appear, and Disappear Filters
3D Behavior	Perspective Corrected Size and Speed Filters
Statistics	Counting Functions and Other Statistics
Meta Data	Binary XML Format
Image Stabilization (Option)	
Electronic Stabilization	Removes Camera Sway

Dimension



(Unit: mm)



IP Camera

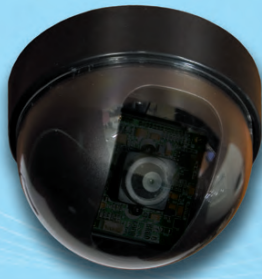
특징

- MPEG4 D1 Full Frame IP Camera
- Multi CODEC support : MPEG4, MPEG2, MJPEG
- Full Line-up. Standard Box Type, Mini Dome Type and Speed Dome Type IP Camera
- RTSP / RTP-based Interface
- UDA5(UDP's Own Interface Method. DLL Level)
- HTTP-API(CGI and Active X)
- Script based Event Automation

	Picture	Description	Model Name	CCD Type / Size	Day & Night	PTZ
Fixed Type		IPC1100 Series Standard Box	IPC1100A-D	Sony 1/3" Super HAD CCD	Available	N/A
			IPC1100A		N/A	
			IPC1101A-D		Available	
			IPC1101A		N/A	
		IPC3100 Series Indoor Mini Dome	IPC3100A-D	Sony 1/3" Super HAD CCD	Available	N/A
			IPC3100A-IR		N/A	
			IPC3100A		N/A	
			IPC3101A-D		Available	
			IPC3101A-IR		N/A	
			IPC3101		N/A	
		IPC3500 Series Vandal proof (Diecasting & Urethane Polycarbonate) Outdoor Dome	IPC3500A-D	Sony 1/3" Super HAD CCD	Available	N/A
			IPC3500A-IR		N/A	
			IPC3500A		N/A	
			IPC3501A-D		Available	
			IPC3501A-IR		N/A	
IPC3501A			N/A			
PTZ Type		IPC4100 Series Indoor PTZ	IPC4100A-25D	Sony 1/4" Super HAD CCD	Available	360°
			IPC4100A-23		N/A	
		IPC4100 Outdoor PTZ Including IPTZ-520SH Housing	IPC4100A-25DE	Sony 1/4" Super HAD CCD	Available	360°
			IPC4100A-23E		N/A	
		IPC4500 Series Vandal proof (Diecasting & Urethane Polycarbonate) Outdoor PTZ	IPC4500A-25D	Sony 1/4" Super HAD CCD	Available	360°
			IPC4500A-23		N/A	
			IPC4500A-25D		Available	0° ~355°
			IPC4500A-23		N/A	

lens		TV Line	Compression	FPS& Resolution	Audio In / Out	Serial Port	Digital In / Out	PoE				
Not Supplied		540 TVL	[Video] MPEG4, MPEG2, MJPEG	25/30 fps (D1, 2CIF, CIF, QCIF)	1/1	RS-232C, RS-485	1/1	Support (Optional)				
Not Supplied		540 TVL										
Not Supplied		380 TVL										
Not Supplied		380 TVL										
4~9mm Vari-Focal Auto IRIS lens(Day/Night)		540 TVL			1/1	RS-232C, RS-485	1/1	Support (Optional)				
4~9mm Vari-Focal Auto IRIS lens		540 TVL										
4~9mm Vari-Focal Auto IRIS lens		540 TVL										
4~9mm Vari-Focal Auto IRIS lens(Day/Night)		380 TVL										
4~9mm Vari-Focal Auto IRIS lens		380 TVL										
4~9mm Vari-Focal Auto IRIS lens		380 TVL										
4~9mm Vari-Focal Auto IRIS lens(Day/Night)		540 TVL										
4~9mm Vari-Focal Auto IRIS lens		540 TVL										
4~9mm Vari-Focal Auto IRIS lens		540 TVL			[Audio] G,711	1/1	RS-232C, RS-485	1/1	Support (Optional)			
4~9mm Vari-Focal Auto IRIS lens(Day/Night)		380 TVL										
4~9mm Vari-Focal Auto IRIS lens		380 TVL										
4~9mm Vari-Focal Auto IRIS lens		380 TVL										
25X DN	25X Optical Day / Night, F1.6 f =3.8~95mm	470 TVL			1/1	RS-232C, RS-485, 222	2/1	N/A				
23X	23X Optical, F1.6 f =3.8~87.4mm	470 TVL										
25X DN	25X Optical Day / Night, F1.6 f =3.8~95mm	470 TVL							1/1	RS-232C, RS-485, 222	2/1	N/A
23X	23X Optical, F1.6 f =3.8~87.4mm	470 TVL										
25X DN	25X Optical Day / Night, F1.6 f =3.8~95mm	470 TVL			1/1	RS-232C, RS-485, 222	2/1	N/A				
23X	23X Optical, F1.6 f =3.8~87.4mm	470 TVL										
25X DN	25X Optical Day / Night, F1.6 f =3.8~95mm	470 TVL										
23X	23X Optical, F1.6 f =3.8~87.4mm	470 TVL										

IPE-100



Video Analytics
included

- Indoor Mini Dome IP Camera (87.5(D) x 66.0(H) mm)
- Built-in Video Content Analysis
- H.264 25/30 FPS@D1, 2-way Audio
- Video Compression: H.264, MPEG-4, MJPEG (Dual Stream)
- Deinterlacing on DSP
- Burnt-in Text, Video Motion Detection Support
- Based on UDP's IPE042M Encoder Module
- Providing only SDK, not Complete Application Software

Specifications

Camera Module		
CCD	Image Sensor	Sony 1/3" Super HAD CCD, 410K Pixel
	Effective Pixels	795 x 596 (PAL) / 768 x 494 (NTSC)
	Scanning System	2 : 1 Interlace
CMOS	Image Sensor	1/3" VGA CMOS
	Effective Pixels	640 x 480
	Scanning System	Progressive Scan
Horizontal Resolution		550 TVL
Minimum Illumination		1.0 Lux
Lens		3.7, 4.3 mm Cone Pinhole
Day&Night		Not Available
Function Key		Not Available
Video		
Compression Format		H.264, MPEG-4, MJPEG
Number of Streams		Dual Stream, Configurable
Resolution		D1, 2CIF, CIF, QCIF
Compression FPS		25/30 fps@D1
Deinterlacing		Support (DSP)
Motion Detection		Support (DSP)
Burnt-in Text (Digital)		Support (DSP)
Output		Not Available
Audio		
Input		1 channel
Output		1 channel
Compression Format		G.711
Function		
Digital Input		Not Available
Digital Output		Not Available
RS-485/422		Not Available
RS-232C		Not Available
Network		10 / 100 Base-T
Protocol		TCP/IP, UDP/IP, HTTP, RTSP, RTP, RTCP, RTP/UDP, RTP/TCP, SNTP, mDNS, UPnP, SMTP, SOCK, IGMP, DHCP, FTP, DDNS, PPPoE, SSL v2/v3, IEEE 802.1X, SNMP, SSH, and IPv6
USB 2.0		Not Available
SD Memory		Not Available
Electrical		
Power Source		12V DC (DC Jack)
Power over Ethernet		Not Available
Power Consumption (Approx)		290 mA @ +12V
Environmental		
Operating Temperature		0 °C ~ 60 °C (32 °F ~ 140 °F)
Operating Humidity		Up to 85% RH (Non-condensing)
Mechanical		
Material		Polycarbonate
Color		Black
Dimension		Housing: 87.5(Φ) x 66.0(H) mm, Dome: 80.0(Φ) mm
Weight (Approx)		120 g

Video Content Analysis (Included as Standard)

High Performance	Advanced Tracking Algorithm, Low False Alarm Rate
Easy to Use	Intuitive Web Browser Interface
Detection Zones	Multi-segment Polygons and Lines
On-screen Display	Real-time Display of Tracking Data and Events

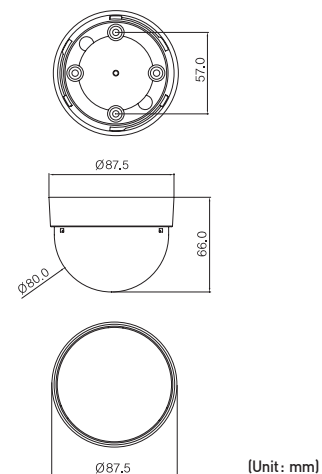
Video Content Analysis (Option)

Detection Behavior	Direction, Stopping, Loitering, Entering, Exiting, Appear, and Disappear Filters
3D Behavior	Perspective Corrected Size and Speed Filters
Statistics	Counting Functions and Other Statistics
Meta Data	Binary XML Format

Image Stabilization (Option)

Electronic Stabilization	Removes Camera Sway
---------------------------------	---------------------

Dimension



IPE-1100

- Standard Box IP Camera
- Built-in Video Content Analysis
- H.264 25/30 FPS@D1, 2-way Audio
- Video Compression: H.264, MPEG-4, MJPEG (Dual Stream)
- Deinterlacing on DSP
- Burnt-in Text, Video Motion Detection Support
- USB 2.0 Support (External Storage, Wireless LAN)
- microSD Memory Support
- Based on UDP's IPE042M Encoder Module
- Providing only SDK, not Complete Application Software

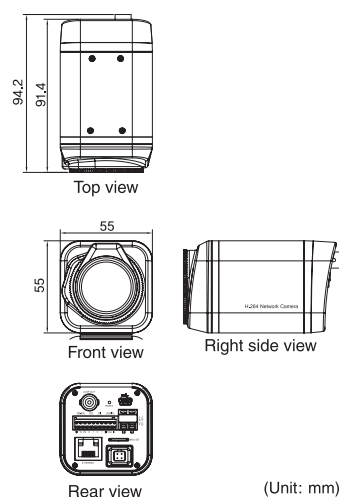


Specifications

Camera Module	
Image Sensor	Sony 1/3" Super HAD CCD, 410K Pixel
Effective Pixels	795 x 596 (PAL) / 768 x 494 (NTSC)
Scanning System	2 : 1 Interlace
Horizontal Resolution	550 TVL
Minimum Illumination	0.3 Lux (50 IRE): Day & Night Off (Color) 0.002 Lux (50 IRE): Day & Night Off (B/W), DSS x128 ON
Lens	3-8 mm Day & Night Vari-Focal Auto Iris (Optional)
Day & Night	IR Cut Filter (Optional)
Video	
Compression Format	H.264, MPEG-4, MJPEG
Number of Streams	Dual Stream, Configurable
Resolution	D1, 2CIF, CIF, QCIF
Compression FPS	25/30 fps@D1
Deinterlacing	Support (DSP)
Motion Detection	Support (DSP)
Burnt-in Text (Digital)	Support (DSP)
Output	1 Loop Out (BNC Connector)
Audio	
Input	1 channel
Output	1 channel
Compression Format	G.711
Function	
Digital Input	1 channel
Digital Output	1 channel
RS-485/422	Not Available
RS-232C	Support
Network	10 / 100 Base-T
Protocol	TCP/IP, UDP/IP, HTTP, RTSP, RTCP, RTP/UDP, RTP/TCP, SNTP, mDNS, UPnP, SMTP, SOCK, IGMP, DHCP, FTP, DDNS, PPPoE, SSL v2/v3, IEEE 802.1X, SNMP, SSH, and IPv6
USB 2.0	Support
SD Memory	Support (microSD, Optional)
Electrical	
Power Source	12V DC (Screw Terminal)
Power over Ethernet	Support (IEEE 802.3af, Optional)
Power Consumption (Approx)	340 mA @ +12V
Environmental	
Operating Temperature	0 °C ~ 60 °C (32 °F ~ 140 °F)
Operating Humidity	Up to 85% RH (Non-condensing)
Mechanical	
Material	Aluminum Die Casting-2
Color	White Pearl
Dimension	55(W) x 55(H) x 94.2(D) mm
Weight (Approx)	

Video Content Analysis (Included as Standard)	
High Performance	Advanced Tracking Algorithm, Low False Alarm Rate
Easy to Use	Intuitive Web Browser Interface
Detection Zones	Multi-segment Polygons and Lines
On-screen Display	Real-time Display of Tracking Data and Events
Video Content Analysis (Option)	
Detection Behavior	Direction, Stopping, Loitering, Entering, Exiting, Appear, and Disappear Filters
3D Behavior	Perspective Corrected Size and Speed Filters
Statistics	Counting Functions and Other Statistics
Meta Data	Binary XML Format
Image Stabilization (Option)	
Electronic Stabilization	Removes Camera Sway

Dimension



IPE-5500

- Indoor/Outdoor PTZ Dome IP Camera
- Built-in Video Content Analysis
- 100X Zoom (Optical 10X, Digital 10X)
- Day & Night (IR Cut Filter), DSS
- H.264 25/30 FPS@D1, 2-way Audio
- Video Compression: H.264, MPEG-4, MJPEG (Dual Stream)
- Deinterlacing on DSP
- Burnt-in Text, Video Motion Detection Support
- USB 2.0 Support (External Storage, Wireless LAN)
- SD Memory Support
- Based on UDP's IPE042M Encoder Module
- Providing only SDK, not Complete Application Software



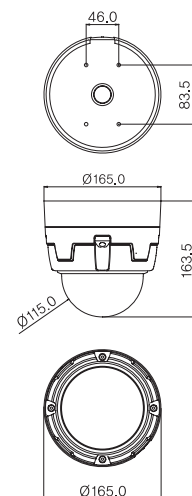
Specifications

Camera Module	
Image Sensor	Sony 1/4" Super HAD CCD, 410K Pixel
Effective Pixels	752 x 582 (PAL) / 768 x 494 (NTSC)
Scanning System	2 : 1 Interlace
Horizontal Resolution	570 TVL (B&W), 500 TVL (Color)
Minimum Illumination	0.7 Lux (50 IRE): Day & Night Off (Color), 0.02 Lux (50 IRE): Day & Night On (B&W)
Lens	10X Optical Day & Night F1.8 f = 3.8 ~ 38.0 mm
Day & Night	IR Cut Filter, DSS
Dome	
Pan Angle / Speed	360° Continuous Rotation, 0.05° ~ 360° / sec
Tilt Angle / Speed	0° ~ 90°, 0.1° ~ 90° / sec
Camera ID	255
Preset	128 Presets with Labels / Independent Preset Characteristic Setup
Auto Scan	8 Auto Scan
Guard Tour	8 Guard Tour (Preset, Pattern, Auto Scan, Tour Input)
Pattern	4 Patterns (Approx. 5 Minutes for Each Pattern)
On Screen Display (Analog)	Camera ID, Pan/Tilt Angle, Flip, Zoom etc.
Video	
Compression Format	H.264, MPEG-4, MJPEG
Number of Streams	Dual Stream, Configurable
Resolution	D1, 2CIF, CIF, QCIF
Compression FPS	25/30 fps@D1
Deinterlacing	Support (DSP)
Motion Detection	Support (DSP)
Burnt-in Text (Digital)	Support (DSP)
Output	1 Loop Out (BNC Connector)
Audio	
Input	1 channel
Output	1 channel
Compression Format	G.711
Function	
Digital Input	1 channel
Digital Output	1 channel
RS-485/422	Support
RS-232C	Not Available
Network	10 / 100 Base-T
Protocol	TCP/IP, UDP/IP, HTTP, RTSP, RTCP, RTP/UDP, RTP/TCP, SNTP, mDNS, UPnP, SMTP, SOCK, IGMP, DHCP, FTP, DDNS, PPPoE, SSL v2/v3, IEEE 802.1X, SNMP, SSH, and IPv6
USB 2.0	Not Available
SD Memory	Support
Electrical	
Power Source	12V DC (Screw Terminal)
Power over Ethernet	Support (IEEE 802.3af)
Power Consumption (Approx)	850 mA @ +12V

Environmental	
Fan / Heater	Not Available
Operating Temperature	-10 °C ~ 60 °C (14 °F ~ 140 °F)
Operating Humidity	Up to 85% RH (Non-condensing)
Mechanical	
Material	Aluminum Die Casting / Polycarbonate
Color	Ivory
Dimension	Housing: 165(Φ) x 163.5(H) mm / 6.5(Φ) x 6.3(H) inch, Dome: 115(Φ) mm / 4.5(Φ) inch
Weight (Approx)	1,870 g

Video Content Analysis (Included as Standard)	
High Performance	Advanced Tracking Algorithm, Low False Alarm Rate
Easy to Use	Intuitive Web Browser Interface
Detection Zones	Multi-segment Polygons and Lines
On-screen Display	Real-time Display of Tracking Data and Events
Video Content Analysis (Option)	
Detection Behavior	Direction, Stopping, Loitering, Entering, Exiting, Appear, and Disappear Filters
3D Behavior	Perspective Corrected Size and Speed Filters
Statistics	Counting Functions and Other Statistics
Meta Data	Binary XML Format
Image Stabilization (Option)	
Electronic Stabilization	Removes Camera Sway

Dimension



(Unit: mm)

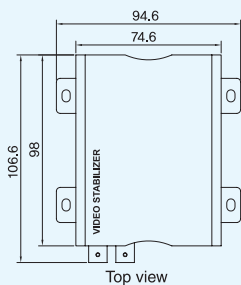
STBA100 - 1 channel Video Stabilizer (Stand-alone)



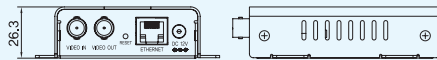
Video Analytics
included

- Video Stabilizer for Eliminating Camera Sway and Other Unwanted Camera Movement
- Suited to High-zoom Camera Where Small Camera Movement Result in Large Image Movement
- Compatible with Fixed and PTZ Camera
- Simple to Install, In-line with the Video (Plug and Play)
- Analog Video in to Analog Video Out
- Advanced Automatic Algorithm, Ignores Burnt-in Text and Moving Objects Automatically

Dimension



Top view



Front view

Right side view

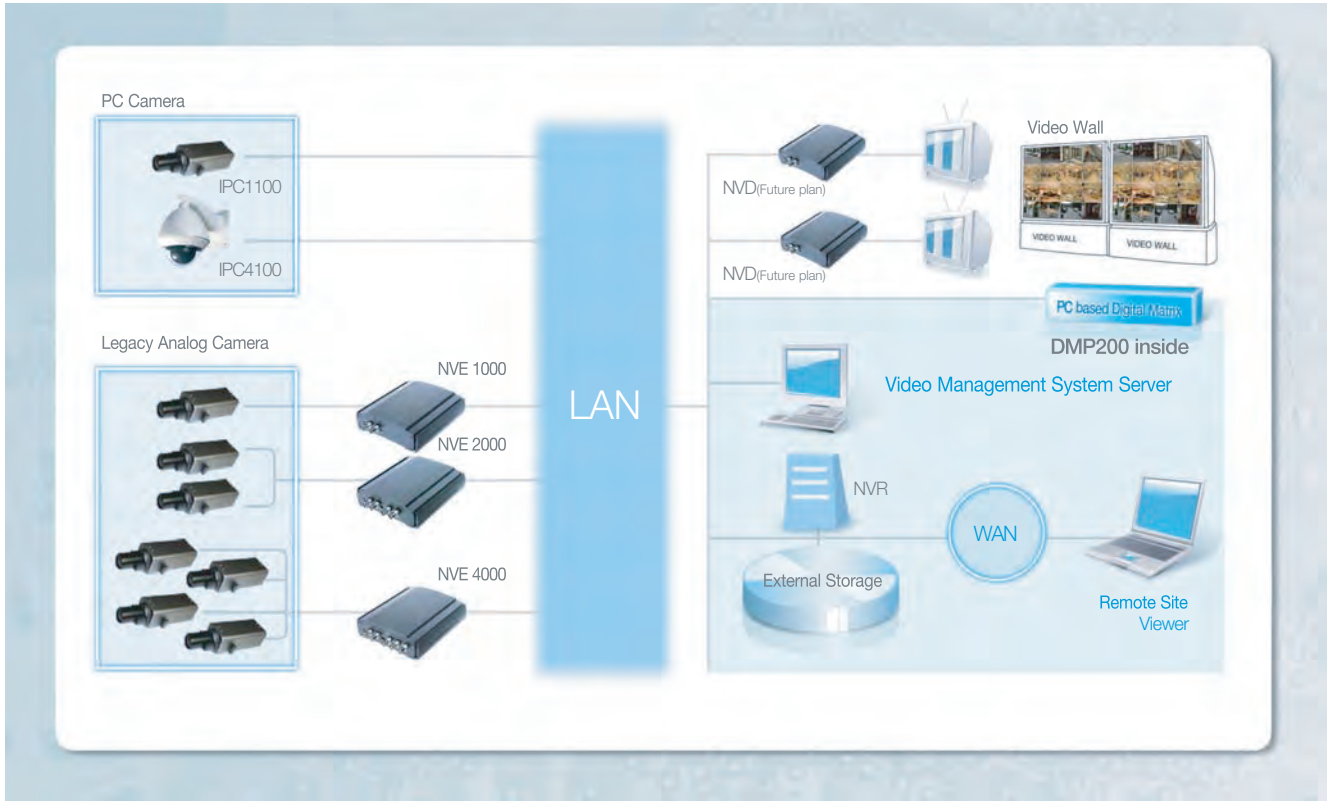
(Unit: mm)

Specifications

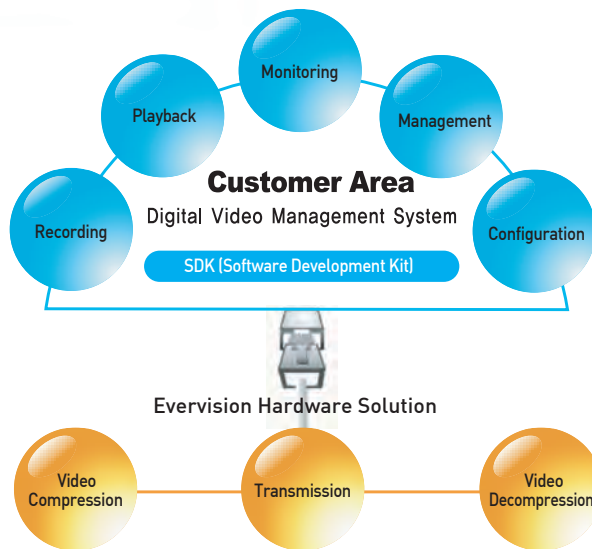
Stabilization	
Stabilization Tracking Rate	Approx ± 500 pixels / sec
Stabilization Range	± 64 pixels
Video Delay	< 80ms
Stabilization	X-Y Movement at Sub-pixel Accuracy
Automatic Algorithm	Locks-on to Background Features Ignores Moving Objects and Brunt-in Text
Lock-on Time	< 80ms From Change of Image
Video	
Input	Composite, 1V, 750hm, BNC Connector
Output	Composite, 1V, 750hm, BNC Connector
Video Standards	PAL / NTSC Selectable
D1 Resolution Digitization	720 x 576 (PAL) / 720 x 480 (NTSC)
General	
Network	10/100 Base-T (Set up Only)
Simple Installation	In-line Between Camera and Monitor
Power Source	12V DC (DC Jack)
Power Consumption (Approx)	220 mA @ +12V
Operating Temperature	0 °C ~ 60 °C (32 °F ~ 140 °F)
Operating Humidity	Up to 85% RH (Non-condensing)
Dimension	95(W) x 26(H) x 107(D) mm
Weight (Approx)	155 g



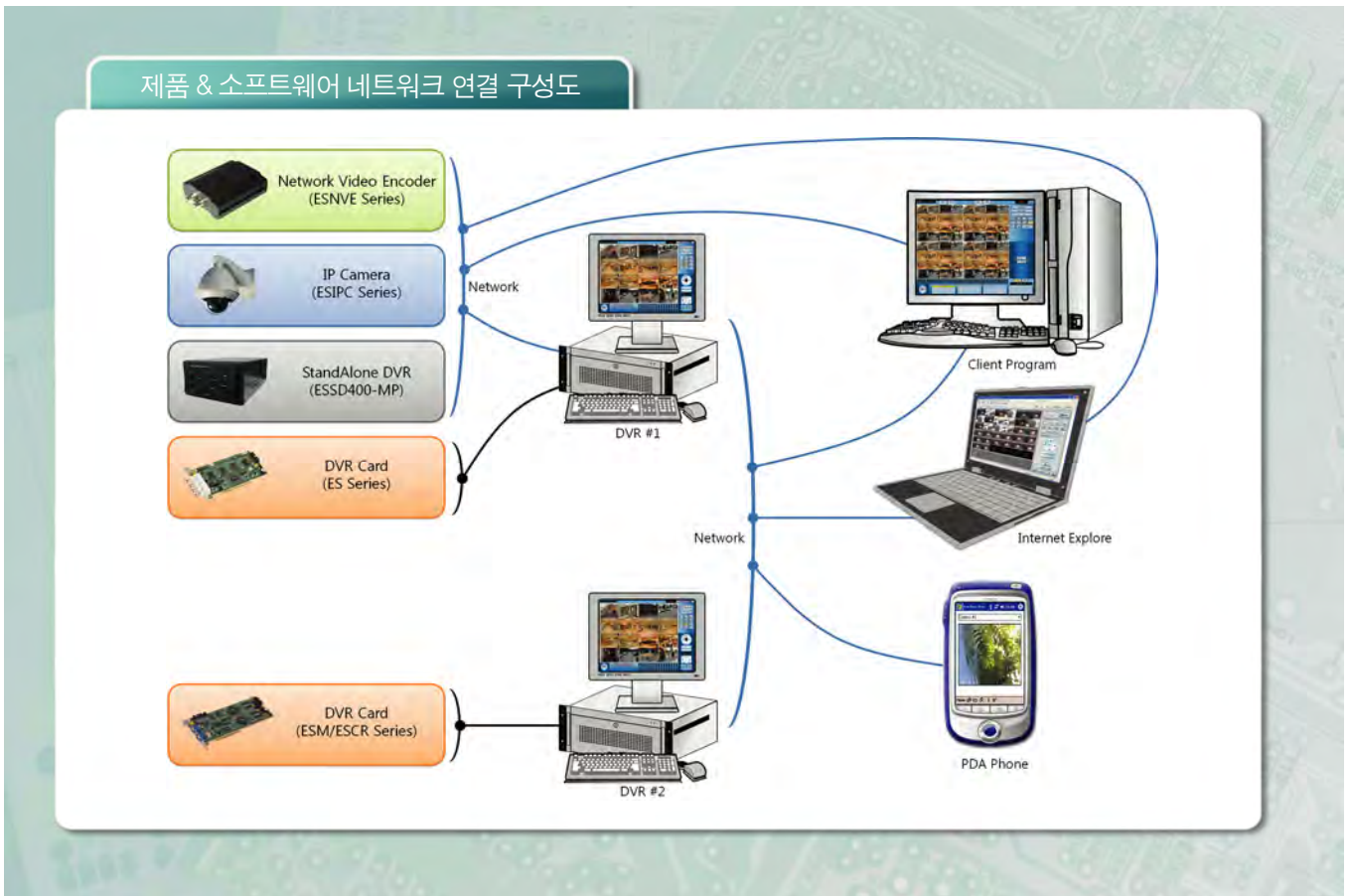
IP Surveillance 장비를 이용한 네트워크 구성도



IP Surveillance SDK Configuration



(주)에버비전 장비를 이용한 네트워크 망 구성도



Microphone - ESMIC



Specification

- ▶ 입력 전압 : DC 12V
- ▶ 소비 전류 : 30mA
- ▶ 제품 크기 : 69 (W)×25(D)×21(H)
- ▶ 제품 무게 : 21g
- ▶ 제품 색상 : 검정
- ▶ 모 델 명 : ESMIC

- 일반적인 마이크와는 달리 먼 거리의 음원에서 발생하는 사운드를 녹음 할 수 있는 **고성능 마이크**
- **노이즈필터 기능을 탑재하여** 잡음을 걸러낸 깨끗한 음질의 음성을 녹음
- 최대 10m까지 가능하고, 일반적인 거리는 4~5m 정도의 거리에서 사람이 **평상시 대화하는 크기의 음성을 녹음**
- 카메라 전원과 같은 **12V 전원을 사용** 하며, 30mA로도 작동되므로 **카메라 전원에 연결해서 사용 가능**
- 2Way Output 기능이 지원되므로 DVR에 연결하여 오디오를 저장하고 별도의 분배장치 없이 다른 장소로 오디오 신호를 동시에 전송



License Plate Recognition 무인 방법 CCTV 시스템

도난 수배/세금 체납 차량 단속 시스템(이동식) ○

이동식 불법 주정차 단속 시스템 ○

고정식 불법 주정차 단속 시스템 ○

생활 방법 시스템(차량번호 인식) ○

무인 방법 CCTV 시스템(일반형) ○

무인 방법 CCTV 시스템(지능형) ○

차량 번호 인식기(LPR) 특징

초당 30회 이상 실시간 연속 인식
인식 촬영각도 범위가 넓어서 카메라 설치 용이
넓은 인식 조도 범위

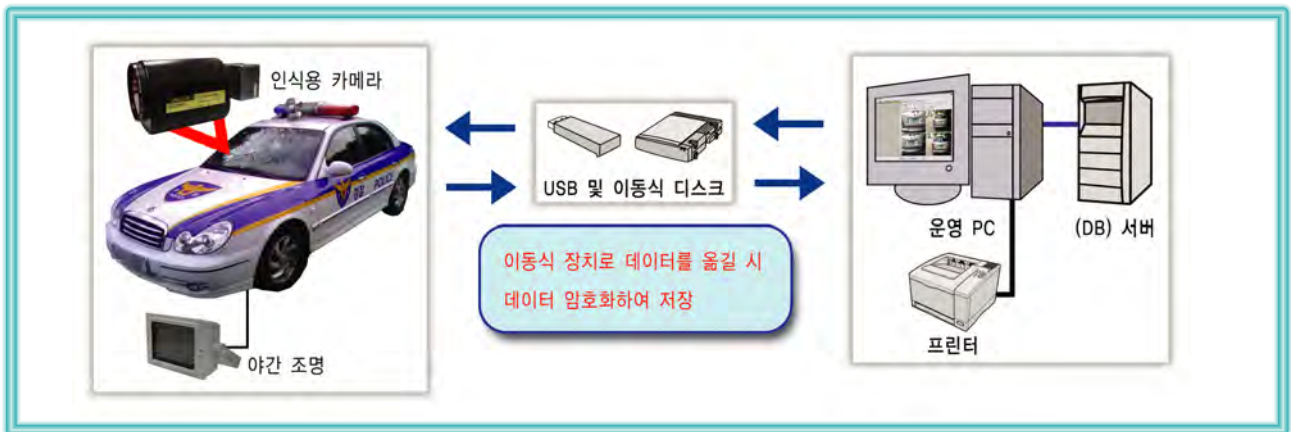
폭우, 폭설 등 악천후에서 인식 가능
빠른 속도로 차량번호를 인식할 수 있는 탁월한 인식 성능
적용 분야: 주차 관제, 차량 출입 통제 등

도난 수배/세금 체납 차량 단속 시스템(이동식)



- ◆ 고 해상도 프래그래시브 카메라 사용
- ◆ 두개 차로 이상 동시 검지 가능
- ◆ 90% 이상의 높은 번호 인식
- ◆ 넓은 인식 각도(60° 이상)
- ◆ 다양한 단속 자료 검색
- ◆ 동영상 녹화 기능
- ◆ 주야간 단속 가능
- ◆ 불법 차량 DB와 연동 처리

단속 시스템 구성도



이동식 불법 주정차 단속 시스템



- ◆ 고 해상도 프래그래시브 카메라 사용
- ◆ 두개 차로 이상 동시 검지 가능
- ◆ 사용자가 필요에 따라 수동으로 단속 가능
- ◆ 주야간 단속 가능
- ◆ 고지서 발부 프로그램과 연동 처리
- ◆ 다양한 팬틸트 프로토콜 지원
- ◆ GPS와 연동하여 단속 위치 저장
- ◆ 동영상 녹화 기능

단속 시스템 구성도



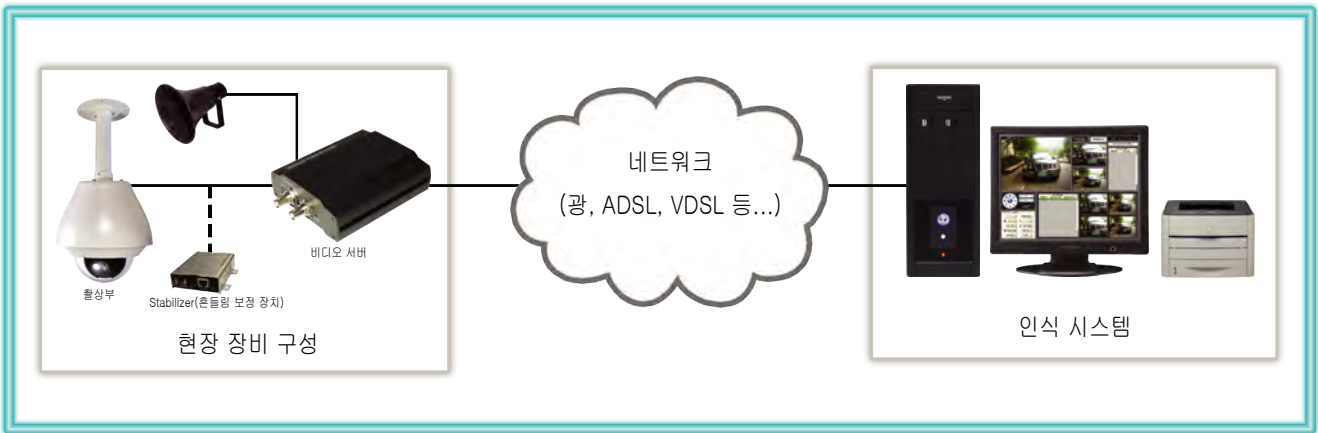


고정식 불법 주정차 단속 시스템



- ◆ 감시 영역 프로그램으로 자동 단속 구현
- ◆ 사용자가 필요에 따라 수동으로 단속 가능
- ◆ 경고 방송 가능
- ◆ 고지서 발부 프로그램과 연동 처리
- ◆ 다양한 팬틸트 프로토콜 지원
- ◆ 다양한 단속 자료 검색
- ◆ 동영상 녹화 기능

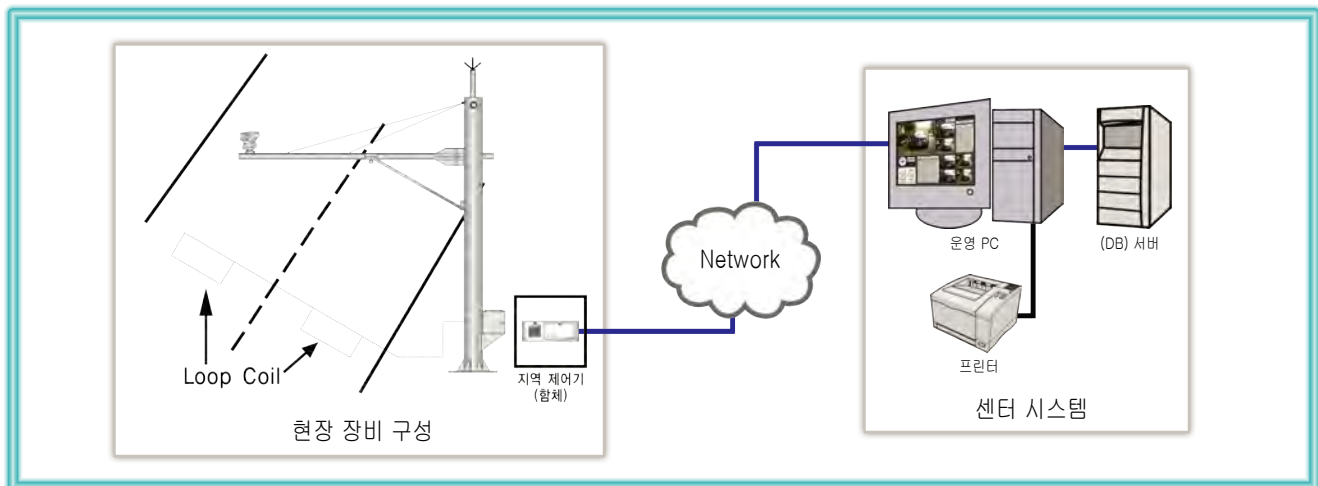
▶ 단속 시스템 구성도



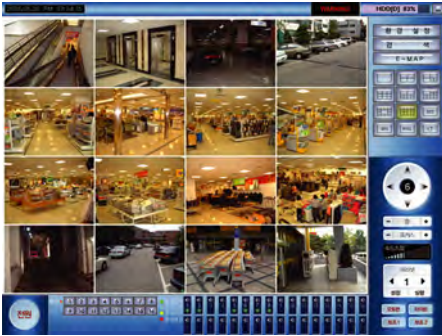
생활 방법 시스템(차량번호 인식)

- ◆ 고 해상도 프래그래시브 카메라 사용
- ◆ 두개 차로 동시 검지 기능
- ◆ 넓은 인식 각도 (60° 이상)
- ◆ 0.3초내 차량 번호 인식
- ◆ 95% 이상의 높은 번호 인식율
- ◆ 고속 차량 번호 인식 가능(최고 255Km/h)
- ◆ 수배 및 기소 중지 차량 DB와 연동 처리
- ◆ 다양한 단속 자료 검색
- ◆ 다양한 팬틸트 프로토콜 지원

▶ 단속 시스템 구성도



무인 방법 CCTV 시스템(일반형)



1 NVR(Network Video Recorder)

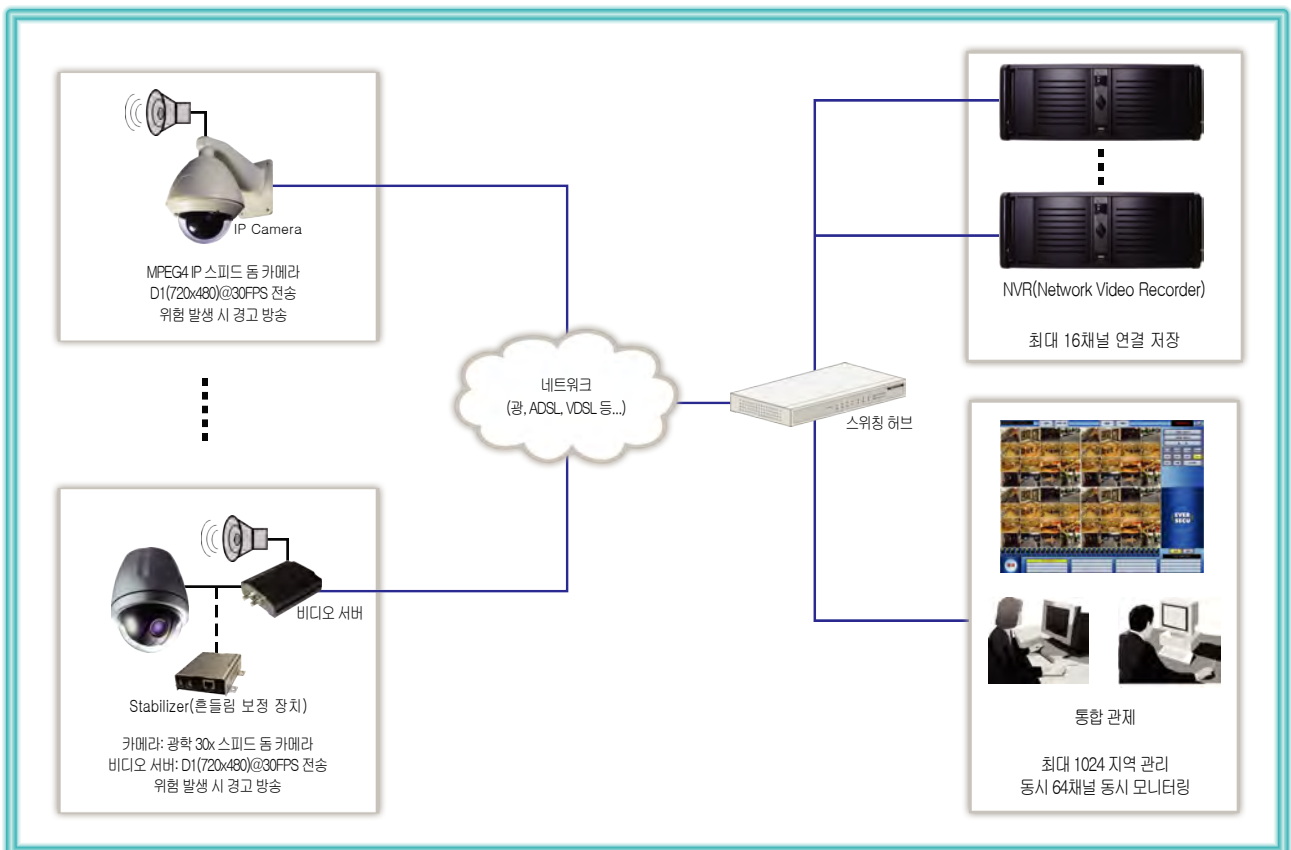
- ◆ 다양한 저장방식 지원(모션감지, 연속 및 센서 저장)
- ◆ MPEG4, M-JPEG 압축 코덱 적용
- ◆ 각 채널 별로 녹화 화질, 프레임 수 조정 기능
- ◆ Watermark 적용
- ◆ Client와 음성 채팅기능 지원
- ◆ 16채널 Digital Input, 16채널 Digital Output 지원
- ◆ PAN, TILT, ZOOM 카메라 컨트롤 기능 지원
- ◆ 유동 IP 사용 가능 (DDNS 서버 운영)
- ◆ 웹서버 기능 지원(익스플로러 접속 가능)
- ◆ 이벤트 발생시 E-mail 통보 기능
- ◆ TV 모니터 영상 출력(DVR 카드 장착 시)
- ◆ E-MAP 기능 지원



2 통합 관제 프로그램

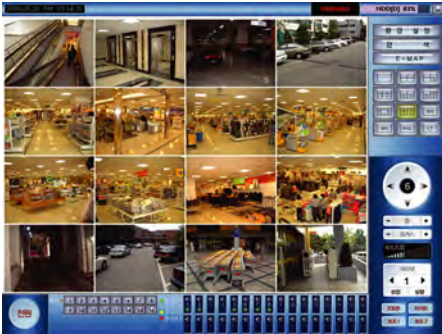
- ◆ 네트워크로 실시간 비디오, 오디오 수신
- ◆ 편리한 DVR 주소록 관리
- ◆ 동시에 최대 1024개의 사이트를 접속 관리
- ◆ 동시 64채널 모니터링 가능
- ◆ Pan, Tilt, Zoom 조정
- ◆ DVR에 저장되어 있는 데이터를 원격으로 검색(비디오, 오디오 데이터 전송)
- ◆ DVR 설정 값을 원격에서 변경
- ◆ DVR, IP 카메라 및 네트워크 비디오 엔코더와 양방향 음성 채팅
- ◆ 다양한 화면 분할 (1, 4, 7, 9, 13, 16, 25, 36, 49, 64 및 전체 화면)
- ◆ E-MAP 기능 지원
- ◆ 사용자가 모니터링 하던 상태를 저장하여 마우스 원 클릭으로 모니터링 하던 상태로 전환

단속 시스템 구성도





무인 방법 CCTV 시스템(지능형)



- NVR(Network Video Recorder)
 - ◆ 다양한 저장방식 지원(모션감지, 연속 및 센서 저장)
 - ◆ MPEG4, M-JPEG 압축 코덱 적용
 - ◆ 각 채널 별로 녹화 화질, 프레임 수 조정 기능
 - ◆ Watermark 적용
 - ◆ Client와 음성 채팅기능 지원
 - ◆ 16채널 Digital Input, 16채널 Digital Output 지원
 - ◆ PAN, TILT, ZOOM 카메라 컨트롤 기능 지원
 - ◆ 유동 IP 사용 가능 (DDNS 서버 운영)
 - ◆ 웹서버 기능 지원(익스플로러 접속 가능)
 - ◆ 이벤트 발생시 E-mail 통보 기능
 - ◆ TV 모니터 영상 출력(DVR 카드 장착 시)
 - ◆ E-MAP 기능 지원

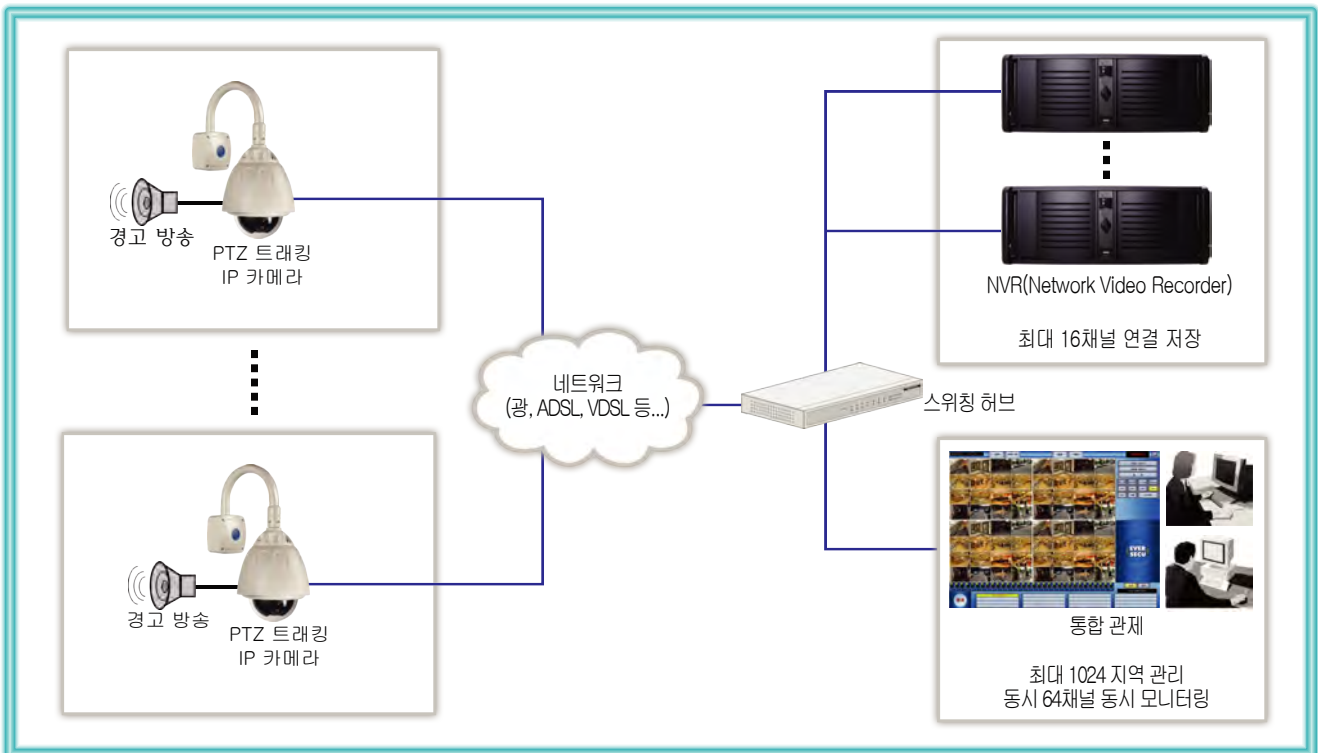


- 통합 관제 프로그램
 - ◆ 네트워크로 실시간 비디오, 오디오 수신
 - ◆ 편리한 DVR 주소록 관리
 - ◆ 동시에 최대 1024개의 사이트를 접속 관리
 - ◆ 동시 64채널 모니터링 가능
 - ◆ Pan, Tilt, Zoom 조정
 - ◆ DVR에 저장되어 있는 데이터를 원격으로 검색(비디오, 오디오 데이터 전송)
 - ◆ DVR 설정 값을 원격에서 변경
 - ◆ DVR, IP 카메라 및 네트워크 비디오 엔코더와 양방향 음성 채팅
 - ◆ 다양한 화면 분할 (1, 4, 7, 9, 13, 16, 25, 36, 49, 64 및 전체 화면)
 - ◆ E-MAP 기능 지원
 - ◆ 사용자가 모니터링 하던 상태를 저장하여 마우스 원 클릭으로 모니터링 하던 상태로 전환



- IPC-M300
 - ◆ 최대 x432 줌(x36 광학, x12 디지털)
 - ◆ MJPEG, MPEG4(선택)
 - ◆ 최대 30FPS@D1(720x480) 전송
 - ◆ 자동 PTZ 추적 기능 지원
 - ◆ 양방향 오디오 음성 송수신 지원
 - ◆ 20 유저 동시 접속

▶ 단속 시스템 구성도





Digital Video Surveillance



Evervision CO., LTD.

주식회사 에버비전

서울 구로구 구로3동 191-7 에이스테크노타워 8차 307호 (152-780)

TEL : 022025-7705 FAX : 022025-7706

E-mail : evervision@evervision.co.kr

<http://www.evervision.co.kr>